

- ❶ Betonwand
- ❷ Wärmedämmung (kaschiered oder mit zweiter wasserführender Ebene z.B. DuPont™ Tyvek®)
- ❸ Hinterlüftungsebene
- ❹ Horizontalprofil
- ❺ Corian® Fassadenplatte
- ❻ Agraffe frei beweglich ggf. einstellbar
- ❼ Vertikalprofil
- ❽ Wandhalter

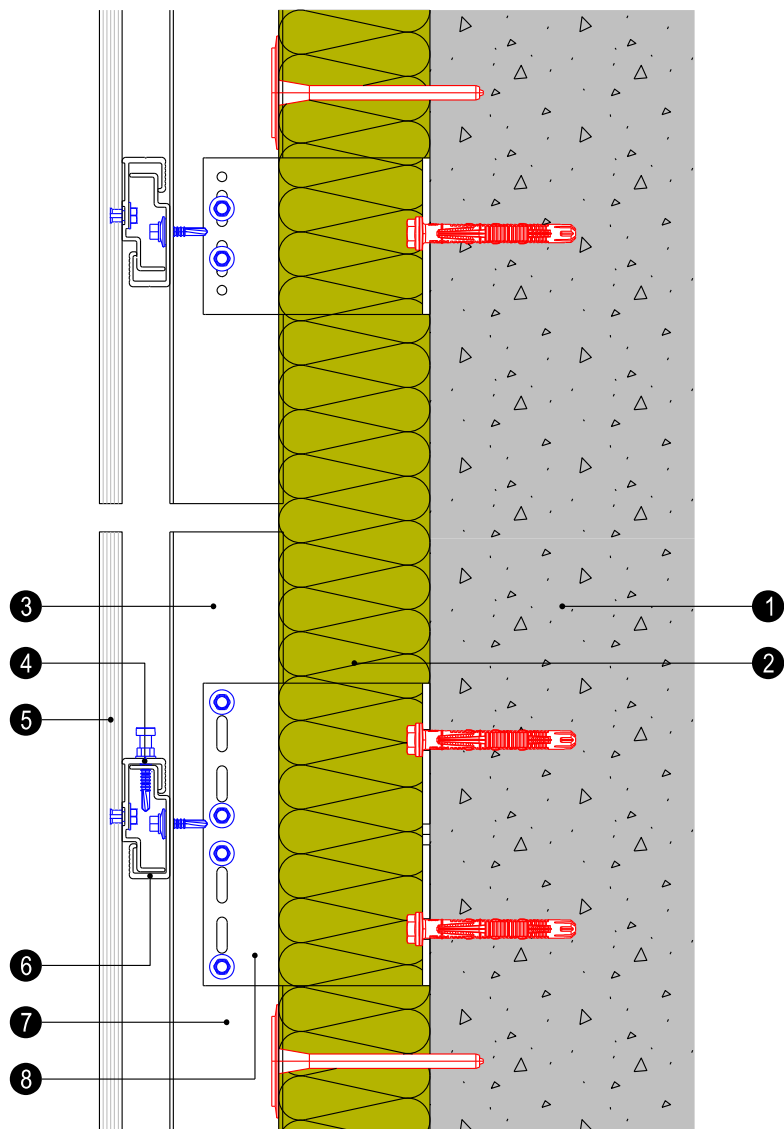
© Copyright E.I. du Pont de Nemours oder eine ihrer Konzerngesellschaften 2017 Rev. Date 04 / 2017 Rev. 1

K29066-EMEA

Corian® Fassadenplatte eben

DuPont™ Corian® Solid Surface

Die in dieser Veröffentlichung enthaltenen Informationen werden von E. I. du Pont de Nemours and Company kostenlos zur Verfügung gestellt. Sie basieren auf technischen Daten, die DuPont als zuverlässig betrachtet, und sie sind zum Gebrauch von Personen bestimmt, die auf diesem technischen Gebiet Erfahrung haben und nach eigenem Ermessen die Verantwortung übernehmen. Der Verkäufer übernimmt keine Verantwortung für Ergebnisse oder Schäden, die auf Grund teilweiser oder voller Anwendung dieses technischen Merkblattes durch einen Käufer von Corian® entstanden sind. Der DuPont Oval Logo und DuPont™ Corian® sind markenrechtlich geschützt für E. I. du Pont de Nemours and Company oder ihre Konzerngesellschaften. Die Verwendung von Logos, Warenzeichen und gesetzlich geschützte Warenzeichen von E. I. du Pont de Nemours and Company muss von E. I. du Pont de Nemours and Company oder Ihre Konzerngesellschaften autorisiert werden.



- ① Betonwand
- ② Wärmedämmung (kaschiered oder mit zweiter wasserführender Ebene z.B. DuPont™ Tyvek®)
- ③ Hinterlüftungsebene
- ④ Horizontalprofil
- ⑤ Corian® Fassadenplatte
- ⑥ Agraffe frei beweglich ggf. einstellbar
- ⑦ Vertikalprofil
- ⑧ Wandhalter

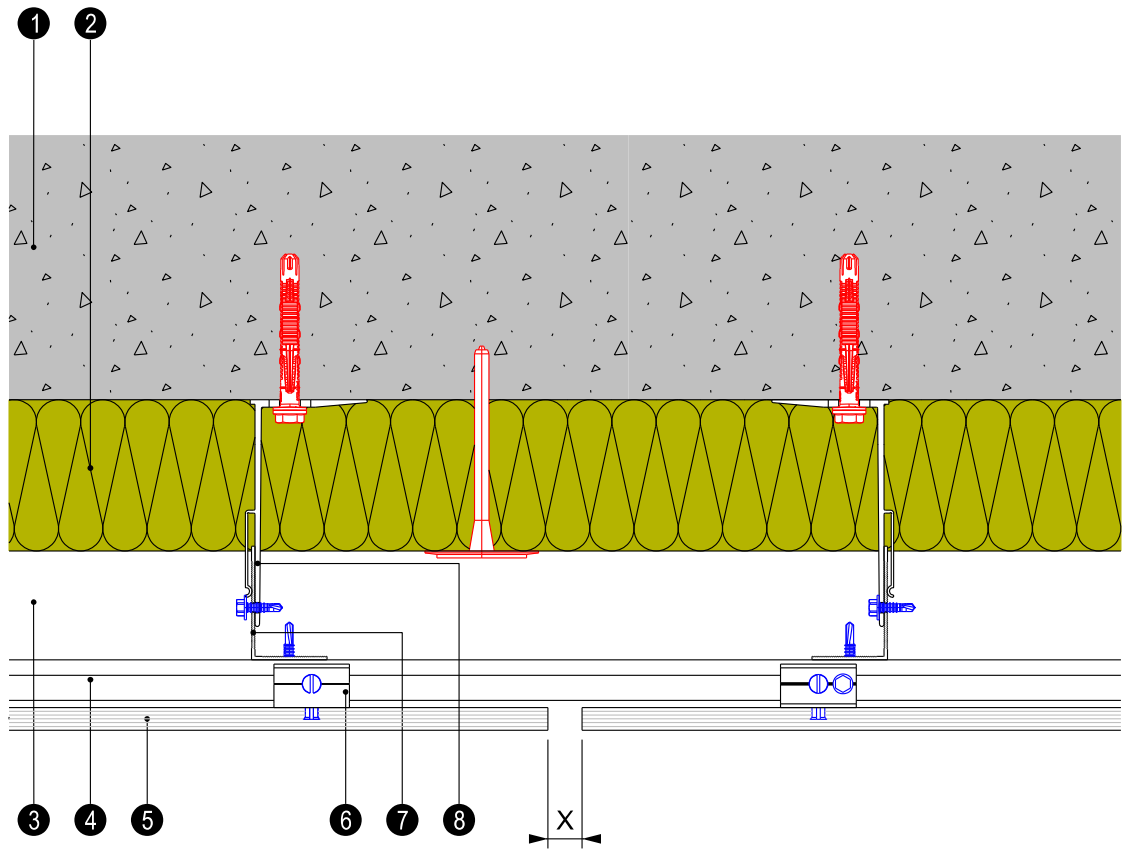
© Copyright E.I. du Pont de Nemours oder eine ihrer Konzerngesellschaften 2017 Rev. Date 04 / 2017 Rev. 1

K29067-EMEA

Horizontale Fuge

DuPont™ Corian® Solid Surface

Die in dieser Veröffentlichung enthaltenen Informationen werden von E. I. du Pont de Nemours and Company kostenlos zur Verfügung gestellt. Sie basieren auf technischen Daten, die DuPont als zuverlässig betrachtet, und sie sind zum Gebrauch von Personen bestimmt, die auf diesem technischen Gebiet Erfahrung haben und nach eigenem Ermessen die Verantwortung übernehmen. Der Verkäufer übernimmt keine Verantwortung für Ergebnisse oder Schäden, die auf Grund teilweiser oder voller Anwendung dieses technischen Merkblattes durch einen Käufer von Corian® entstanden sind. Der DuPont Oval Logo und DuPont™ Corian® sind markenrechtlich geschützt für E. I. du Pont de Nemours and Company oder ihre Konzerngesellschaften. Die Verwendung von Logos, Warenzeichen und gesetzlich geschützte Warenzeichen von E. I. du Pont de Nemours and Company muss von E. I. du Pont de Nemours and Company oder Ihre Konzerngesellschaften autorisiert werden.



- 1 Betonwand
- 2 Wärmedämmung (kaschiered oder mit zweiter wasserführender Ebene z.B. DuPont™ Tyvek®)
- 3 Hinterlüftungsebene
- 4 Horizontalprofil
- 5 Corian® Fassadenplatte
- 6 Agraffe frei beweglich ggf. einstellbar
- 7 Vertikalprofil
- 8 Wandhalter

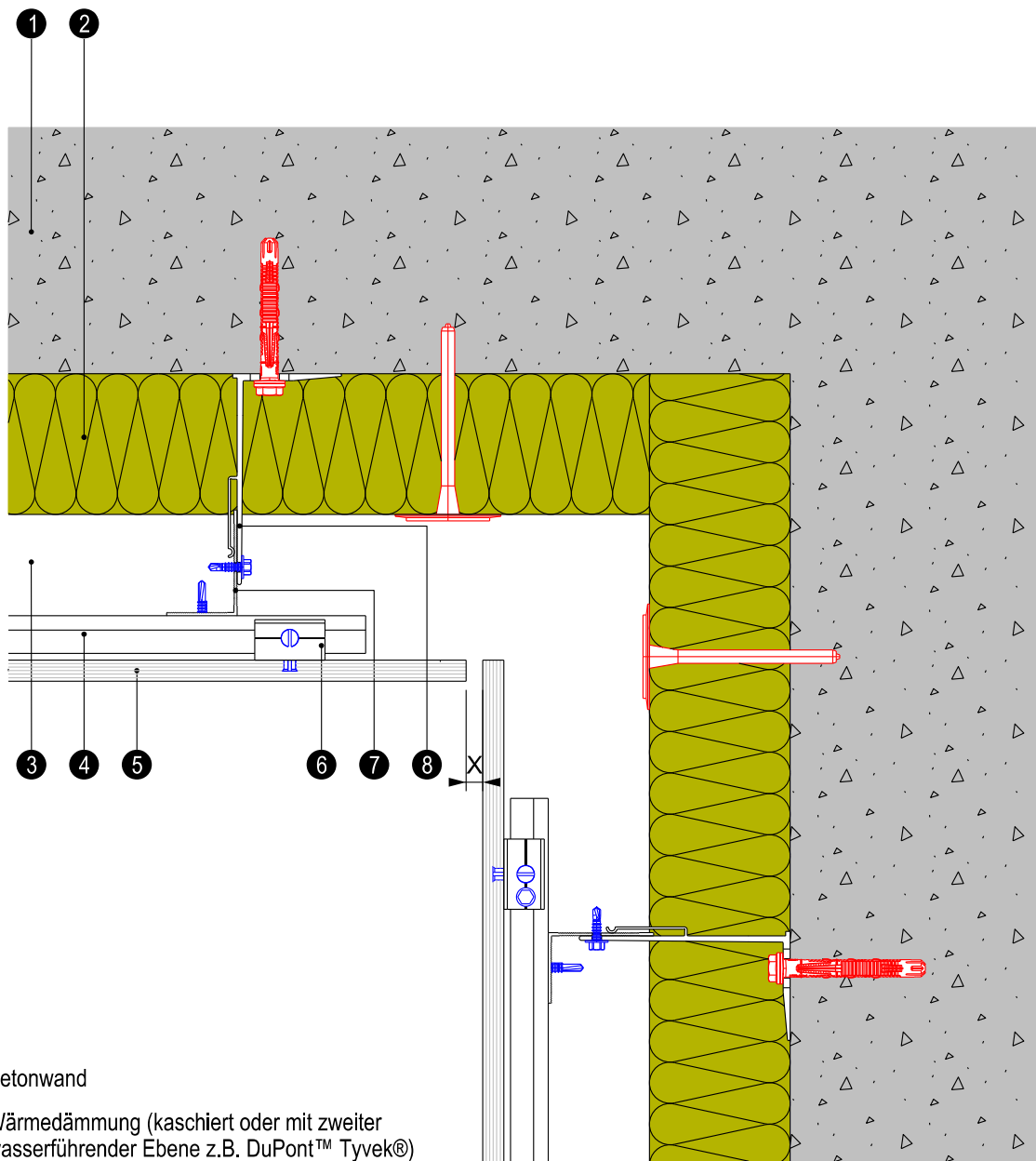
© Copyright E.I. du Pont de Nemours oder eine ihrer Konzerngesellschaften 2017 Rev. Date 04 / 2017 Rev. 1

K29068-EMEA

Vertikale Fuge

DuPont™ Corian® Solid Surface

Die in dieser Veröffentlichung enthaltenen Informationen werden von E. I. du Pont de Nemours and Company kostenlos zur Verfügung gestellt. Sie basieren auf technischen Daten, die DuPont als zuverlässig betrachtet, und sie sind zum Gebrauch von Personen bestimmt, die auf diesem technischen Gebiet Erfahrung haben und nach eigenem Ermessen die Verantwortung übernehmen. Der Verkäufer übernimmt keine Verantwortung für Ergebnisse oder Schäden, die auf Grund teilweiser oder voller Anwendung dieses technischen Merkblattes durch einen Käufer von Corian® entstanden sind. Der DuPont Oval Logo und DuPont™ Corian® sind markenrechtlich geschützt für E. I. du Pont de Nemours and Company oder ihre Konzerngesellschaften. Die Verwendung von Logos, Warenzeichen und gesetzlich geschützte Warenzeichen von E. I. du Pont de Nemours and Company muss von E. I. du Pont de Nemours and Company oder Ihre Konzerngesellschaften autorisiert werden.



- 1 Betonwand
- 2 Wärmedämmung (kaschiered oder mit zweiter wasserführender Ebene z.B. DuPont™ Tyvek®)
- 3 Hinterlüftungsebene
- 4 Horizontalprofil
- 5 Corian® Fassadenplatte
- 6 Agraffe frei beweglich ggf. einstellbar
- 7 Vertikalprofil
- 8 Wandhalter

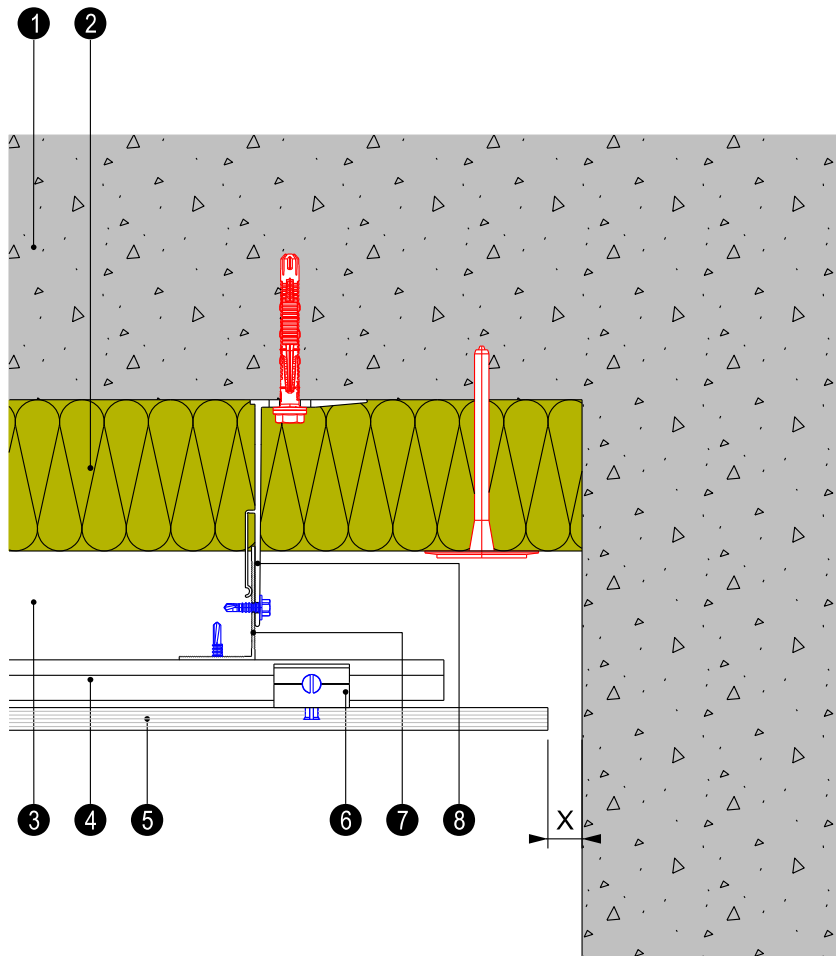
© Copyright E.I. du Pont de Nemours oder eine ihrer Konzerngesellschaften 2017 Rev. Date 04 / 2017 Rev. 1

K29069-EMEA

Innenecke

DuPont™ Corian® Solid Surface

Die in dieser Veröffentlichung enthaltenen Informationen werden von E. I. du Pont de Nemours and Company kostenlos zur Verfügung gestellt. Sie basieren auf technischen Daten, die DuPont als zuverlässig betrachtet, und sie sind zum Gebrauch von Personen bestimmt, die auf diesem technischen Gebiet Erfahrung haben und nach eigenem Ermessen die Verantwortung übernehmen. Der Verkäufer übernimmt keine Verantwortung für Ergebnisse oder Schäden, die auf Grund teilweiser oder voller Anwendung dieses technischen Merkblattes durch einen Käufer von Corian® entstanden sind. Der DuPont Oval Logo und DuPont™ Corian® sind markenrechtlich geschützt für E. I. du Pont de Nemours and Company oder ihre Konzerngesellschaften. Die Verwendung von Logos, Warenzeichen und gesetzlich geschützte Warenzeichen von E. I. du Pont de Nemours and Company muss von E. I. du Pont de Nemours and Company oder Ihre Konzerngesellschaften autorisiert werden.



- ❶ Betonwand
- ❷ Wärmedämmung (kaschiert oder mit zweiter wasserführender Ebene z.B. DuPont™ Tyvek®)
- ❸ Hinterlüftungsebene
- ❹ Horizontalprofil
- ❺ Corian® Fassadenplatte
- ❻ Agraffe frei beweglich ggf. einstellbar
- ❼ Vertikalprofil
- ❽ Wandhalter

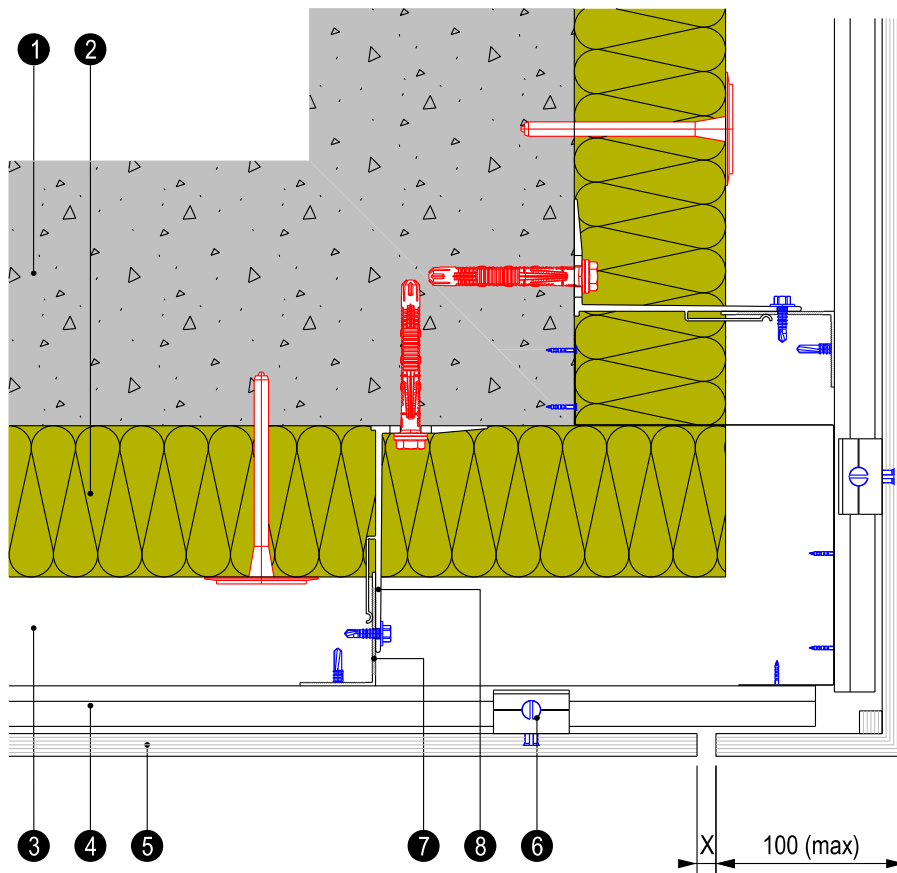
© Copyright E.I. du Pont de Nemours oder eine ihrer Konzerngesellschaften 2017 Rev. Date 04 / 2017 Rev. 1

K29070-EMEA

Wandabschluss

DuPont™ Corian® Solid Surface

Die in dieser Veröffentlichung enthaltenen Informationen werden von E. I. du Pont de Nemours and Company kostenlos zur Verfügung gestellt. Sie basieren auf technischen Daten, die DuPont als zuverlässig betrachtet, und sie sind zum Gebrauch von Personen bestimmt, die auf diesem technischen Gebiet Erfahrung haben und nach eigenem Ermessen die Verantwortung übernehmen. Der Verkäufer übernimmt keine Verantwortung für Ergebnisse oder Schäden, die auf Grund teilweiser oder voller Anwendung dieses technischen Merkblattes durch einen Käufer von Corian® entstanden sind. Der DuPont Oval Logo und DuPont™ Corian® sind markenrechtlich geschützt für E. I. du Pont de Nemours and Company oder ihre Konzerngesellschaften. Die Verwendung von Logos, Warenzeichen und gesetzlich geschützte Warenzeichen von E. I. du Pont de Nemours and Company muss von E. I. du Pont de Nemours and Company oder Ihre Konzerngesellschaften autorisiert werden.



X entsprechend
der maximalen
Ausdehnung

- 1 Betonwand
- 2 Wärmedämmung (kaschiered oder mit zweiter wasserführender Ebene z.B. DuPont™ Tyvek®)
- 3 Hinterlüftungsebene
- 4 Horizontalprofil
- 5 Corian® Fassadenplatte
- 6 Agraffe frei beweglich ggf. einstellbar
- 7 Vertikalprofil
- 8 Wandhalter

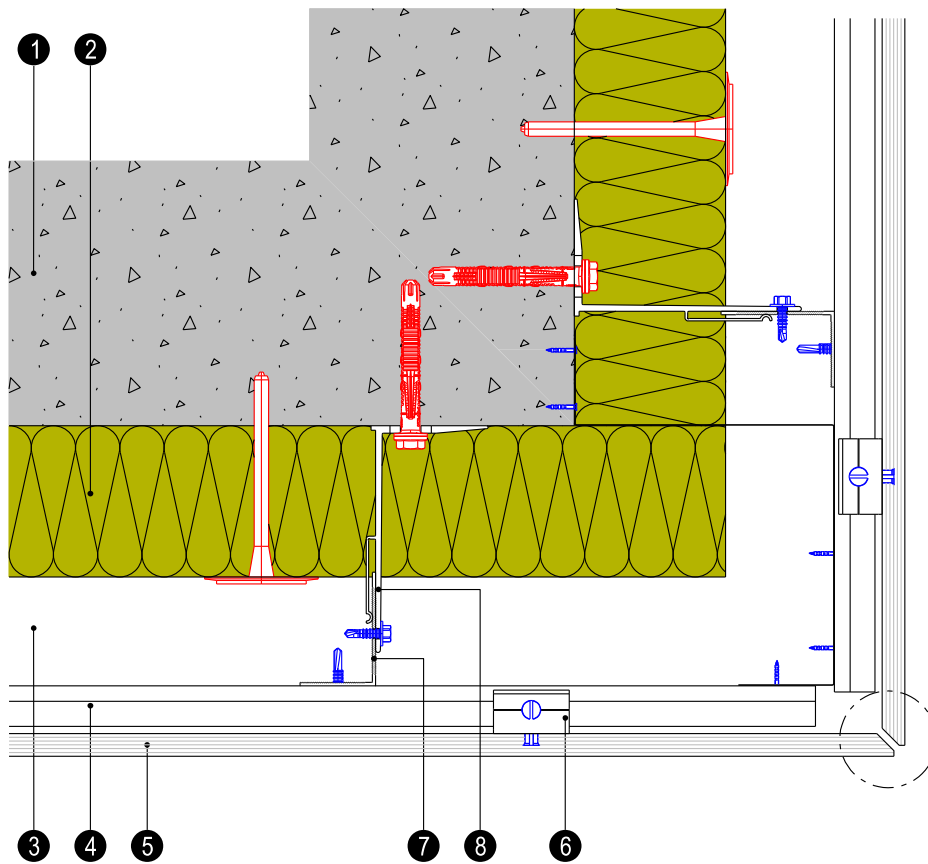
© Copyright E.I. du Pont de Nemours oder eine ihrer Konzerngesellschaften 2017 Rev. Date 04 / 2017 Rev. 1

K29071-EMEA

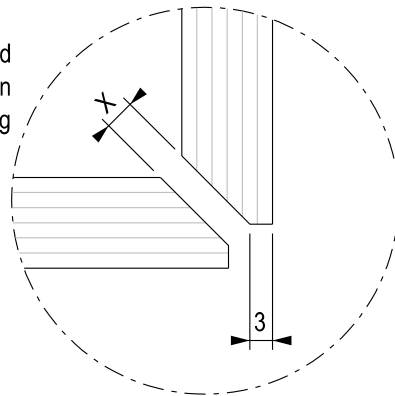
Durchgehende Außenecke mit offener Fuge

DuPont™ Corian® Solid Surface

Die in dieser Veröffentlichung enthaltenen Informationen werden von E. I. du Pont de Nemours and Company kostenlos zur Verfügung gestellt. Sie basieren auf technischen Daten, die DuPont als zuverlässig betrachtet, und sie sind zum Gebrauch von Personen bestimmt, die auf diesem technischen Gebiet Erfahrung haben und nach eigenem Ermessen die Verantwortung übernehmen. Der Verkäufer übernimmt keine Verantwortung für Ergebnisse oder Schäden, die auf Grund teilweiser oder voller Anwendung dieses technischen Merkblattes durch einen Käufer von Corian® entstanden sind. Der DuPont Oval Logo und DuPont™ Corian® sind markenrechtlich geschützt für E. I. du Pont de Nemours and Company oder ihre Konzerngesellschaften. Die Verwendung von Logos, Warenzeichen und gesetzlich geschützte Warenzeichen von E. I. du Pont de Nemours and Company muss von E. I. du Pont de Nemours and Company oder Ihre Konzerngesellschaften autorisiert werden.



X entsprechend
der maximalen
Ausdehnung



- ❶ Betonwand
- ❷ Wärmedämmung (kaschiered oder mit zweiter wasserführender Ebene z.B. DuPont™ Tyvek®)
- ❸ Hinterlüftungsebene
- ❹ Horizontalprofil
- ❺ Corian® Fassadenplatte
- ❻ Agraffe frei beweglich ggf. einstellbar
- ❼ Vertikalprofil
- ❽ Wandhalter

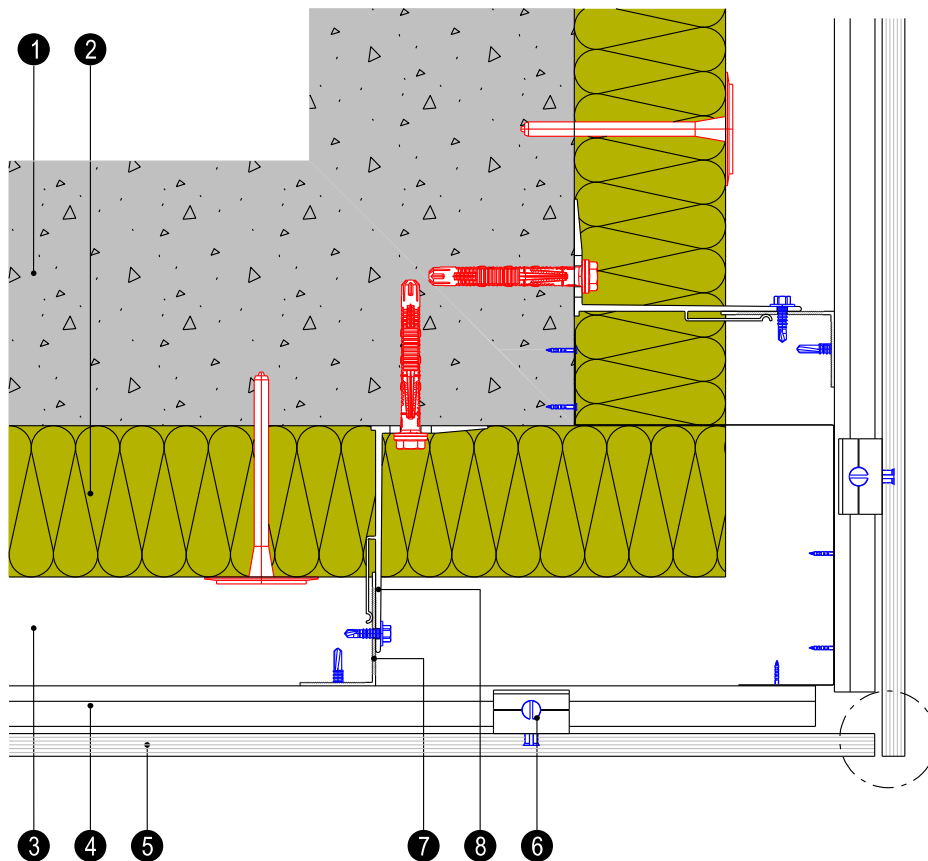
© Copyright E.I. du Pont de Nemours oder eine ihrer Konzerngesellschaften 2017 Rev. Date 04 / 2017 Rev. 1

K29072-EMEA

Außenecke mit offener Gehrungsfuge

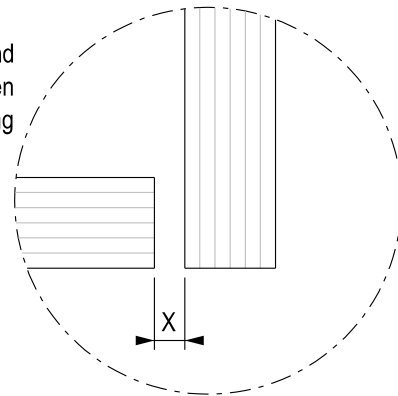
DuPont™ Corian® Solid Surface

Die in dieser Veröffentlichung enthaltenen Informationen werden von E. I. du Pont de Nemours and Company kostenlos zur Verfügung gestellt. Sie basieren auf technischen Daten, die DuPont als zuverlässig betrachtet, und sie sind zum Gebrauch von Personen bestimmt, die auf diesem technischen Gebiet Erfahrung haben und nach eigenem Ermessen die Verantwortung übernehmen. Der Verkäufer übernimmt keine Verantwortung für Ergebnisse oder Schäden, die auf Grund teilweiser oder voller Anwendung dieses technischen Merkblattes durch einen Käufer von Corian® entstanden sind. Der DuPont Oval Logo und DuPont™ Corian® sind markenrechtlich geschützt für E. I. du Pont de Nemours and Company oder ihre Konzerngesellschaften. Die Verwendung von Logos, Warenzeichen und gesetzlich geschützte Warenzeichen von E. I. du Pont de Nemours and Company muss von E. I. du Pont de Nemours and Company oder Ihre Konzerngesellschaften autorisiert werden.



X entsprechend
der maximalen
Ausdehnung

- 1 Betonwand
- 2 Wärmedämmung (kaschiered oder mit zweiter wasserführender Ebene z.B. DuPont™ Tyvek®)
- 3 Hinterlüftungsebene
- 4 Horizontalprofil
- 5 Corian® Fassadenplatte
- 6 Agraffe frei beweglich ggf. einstellbar
- 7 Vertikalprofil
- 8 Wandhalter



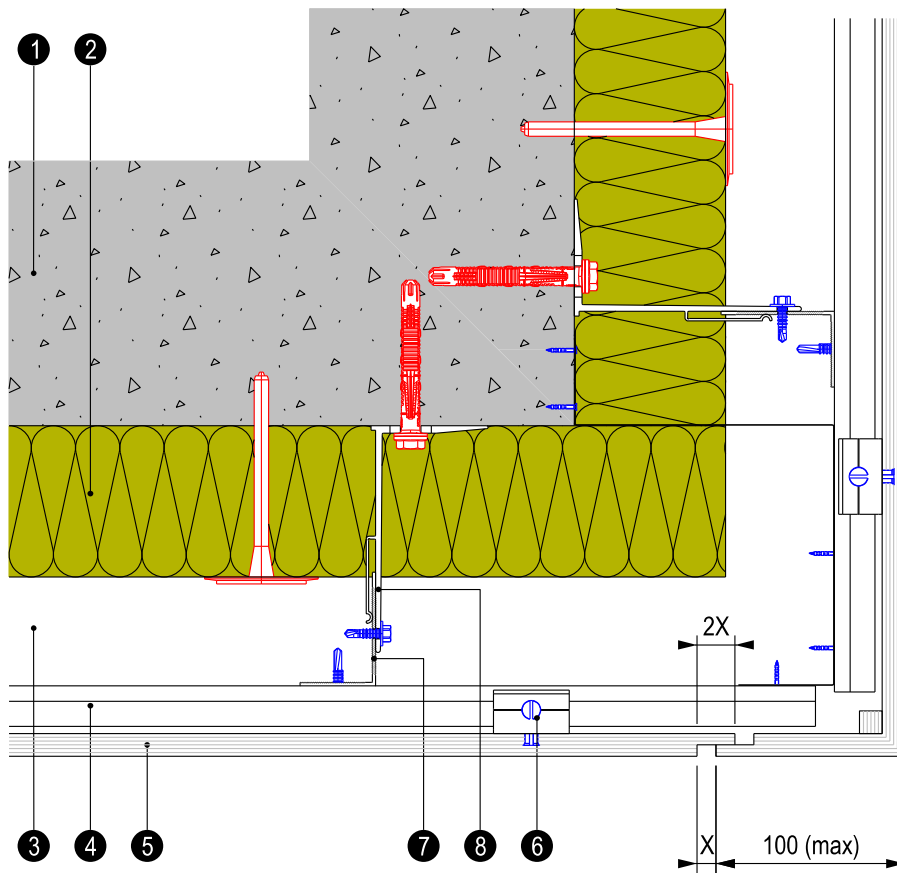
© Copyright E.I. du Pont de Nemours oder eine ihrer Konzerngesellschaften 2017 Rev. Date 04 / 2017 Rev. 1

K29073-EMEA

Außenecke mit offener Fuge

DuPont™ Corian® Solid Surface

Die in dieser Veröffentlichung enthaltenen Informationen werden von E. I. du Pont de Nemours and Company kostenlos zur Verfügung gestellt. Sie basieren auf technischen Daten, die DuPont als zuverlässig betrachtet, und sie sind zum Gebrauch von Personen bestimmt, die auf diesem technischen Gebiet Erfahrung haben und nach eigenem Ermessen die Verantwortung übernehmen. Der Verkäufer übernimmt keine Verantwortung für Ergebnisse oder Schäden, die auf Grund teilweiser oder voller Anwendung dieses technischen Merkblattes durch einen Käufer von Corian® entstanden sind. Der DuPont Oval Logo und DuPont™ Corian® sind markenrechtlich geschützt für E. I. du Pont de Nemours and Company oder ihre Konzerngesellschaften. Die Verwendung von Logos, Warenzeichen und gesetzlich geschützte Warenzeichen von E. I. du Pont de Nemours and Company muss von E. I. du Pont de Nemours and Company oder Ihre Konzerngesellschaften autorisiert werden.



X entsprechend
der maximalen
Ausdehnung

- 1 Betonwand
- 2 Wärmedämmung (kaschiered oder mit zweiter wasserführender Ebene z.B. DuPont™ Tyvek®)
- 3 Hinterlüftungsebene
- 4 Horizontalprofil
- 5 Corian® Fassadenplatte
- 6 Agraffe frei beweglich ggf. einstellbar
- 7 Vertikalprofil
- 8 Wandhalter

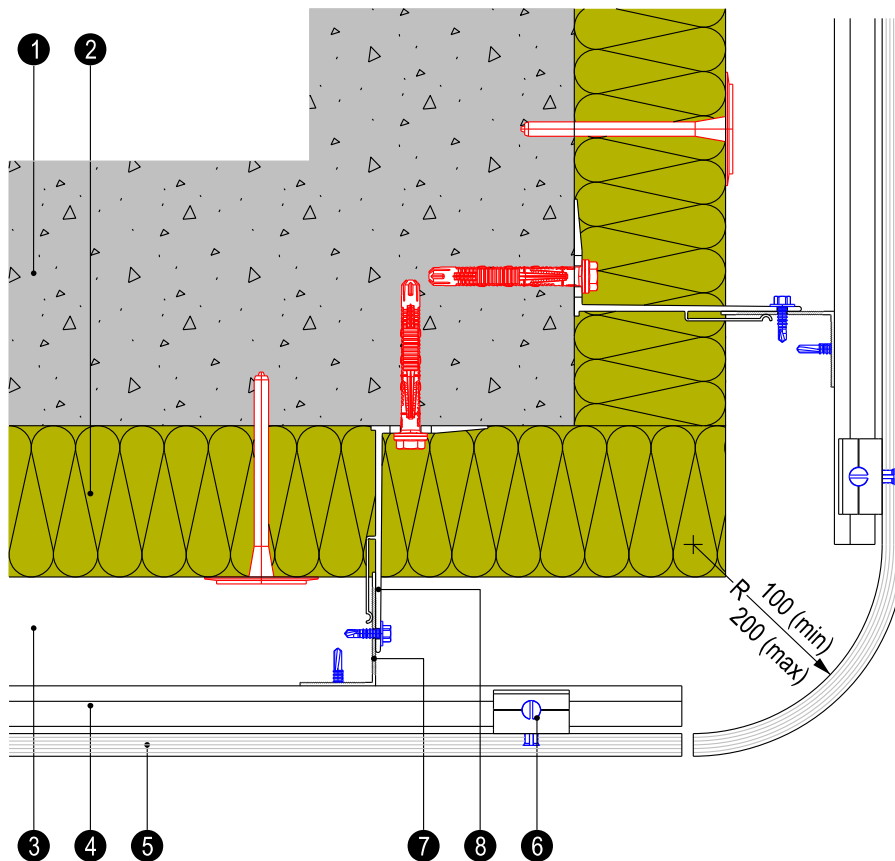
© Copyright E.I. du Pont de Nemours oder eine ihrer Konzerngesellschaften 2017 Rev. Date 04 / 2017 Rev. 1

K29074-EMEA

Durchgehende Außenecke mit Stufenfalzfuge

DuPont™ Corian® Solid Surface

Die in dieser Veröffentlichung enthaltenen Informationen werden von E. I. du Pont de Nemours and Company kostenlos zur Verfügung gestellt. Sie basieren auf technischen Daten, die DuPont als zuverlässig betrachtet, und sie sind zum Gebrauch von Personen bestimmt, die auf diesem technischen Gebiet Erfahrung haben und nach eigenem Ermessen die Verantwortung übernehmen. Der Verkäufer übernimmt keine Verantwortung für Ergebnisse oder Schäden, die auf Grund teilweiser oder voller Anwendung dieses technischen Merkblattes durch einen Käufer von Corian® entstanden sind. Der DuPont Oval Logo und DuPont™ Corian® sind markenrechtlich geschützt für E. I. du Pont de Nemours and Company oder ihre Konzerngesellschaften. Die Verwendung von Logos, Warenzeichen und gesetzlich geschützte Warenzeichen von E. I. du Pont de Nemours and Company muss von E. I. du Pont de Nemours and Company oder Ihre Konzerngesellschaften autorisiert werden.



- ❶ Betonwand
- ❷ Wärmedämmung (kaschiered oder mit zweiter wasserführender Ebene z.B. DuPont™ Tyvek®)
- ❸ Hinterlüftungsebene
- ❹ Horizontalprofil
- ❺ Corian® Fassadenplatte
- ❻ Agraffe frei beweglich ggf. einstellbar
- ❼ Vertikalprofil
- ❽ Wandhalter

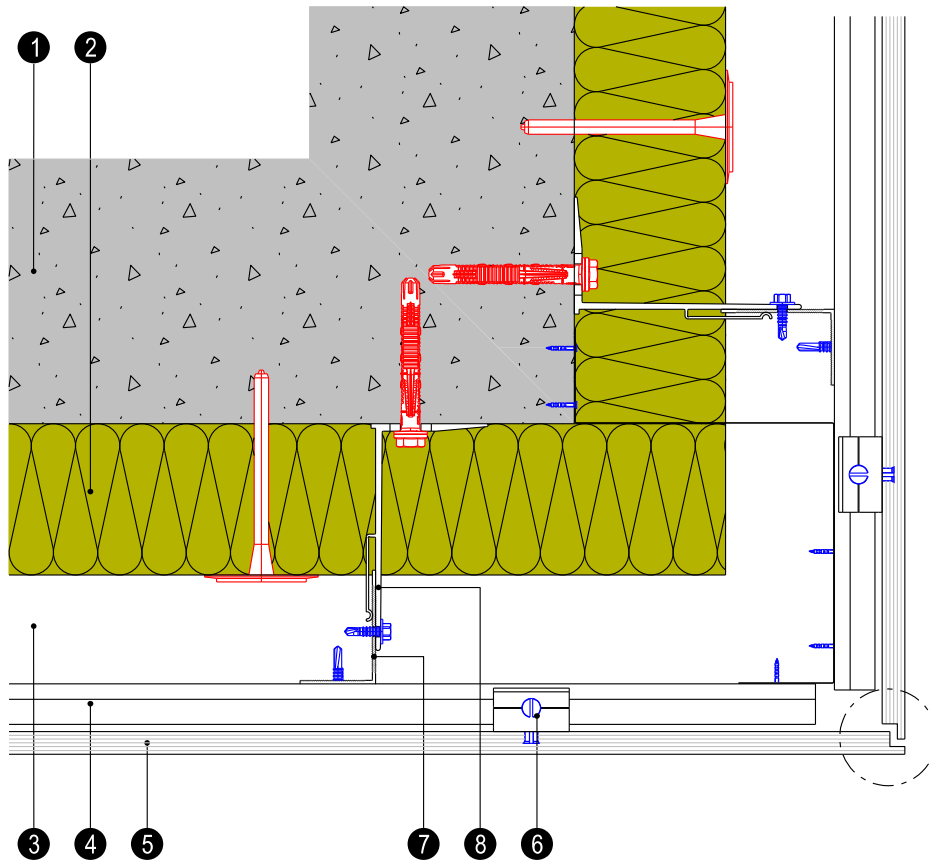
© Copyright E.I. du Pont de Nemours oder eine ihrer Konzerngesellschaften 2017 Rev. Date 04 / 2017 Rev. 1

K29075-EMEA

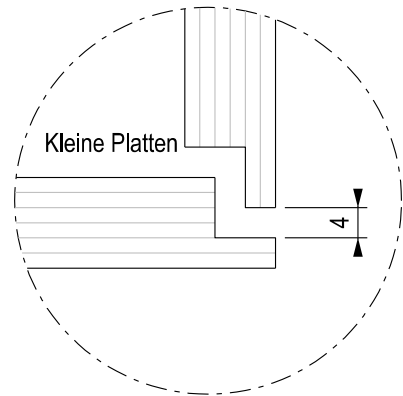
Außenecke - abgerundet mit offener Fuge

DuPont™ Corian® Solid Surface

Die in dieser Veröffentlichung enthaltenen Informationen werden von E. I. du Pont de Nemours and Company kostenlos zur Verfügung gestellt. Sie basieren auf technischen Daten, die DuPont als zuverlässig betrachtet, und sie sind zum Gebrauch von Personen bestimmt, die auf diesem technischen Gebiet Erfahrung haben und nach eigenem Ermessen die Verantwortung übernehmen. Der Verkäufer übernimmt keine Verantwortung für Ergebnisse oder Schäden, die auf Grund teilweiser oder voller Anwendung dieses technischen Merkblattes durch einen Käufer von Corian® entstanden sind. Der DuPont Oval Logo und DuPont™ Corian® sind markenrechtlich geschützt für E. I. du Pont de Nemours and Company oder ihre Konzerngesellschaften. Die Verwendung von Logos, Warenzeichen und gesetzlich geschützte Warenzeichen von E. I. du Pont de Nemours and Company muss von E. I. du Pont de Nemours and Company oder Ihre Konzerngesellschaften autorisiert werden.



- ❶ Betonwand
- ❷ Wärmedämmung (kaschiered oder mit zweiter wasserführender Ebene z.B. DuPont™ Tyvek®)
- ❸ Hinterlüftungsebene
- ❹ Horizontalprofil
- ❺ Corian® Fassadenplatte
- ❻ Agraffe frei beweglich ggf. einstellbar
- ❼ Vertikalprofil
- ❽ Wandhalter



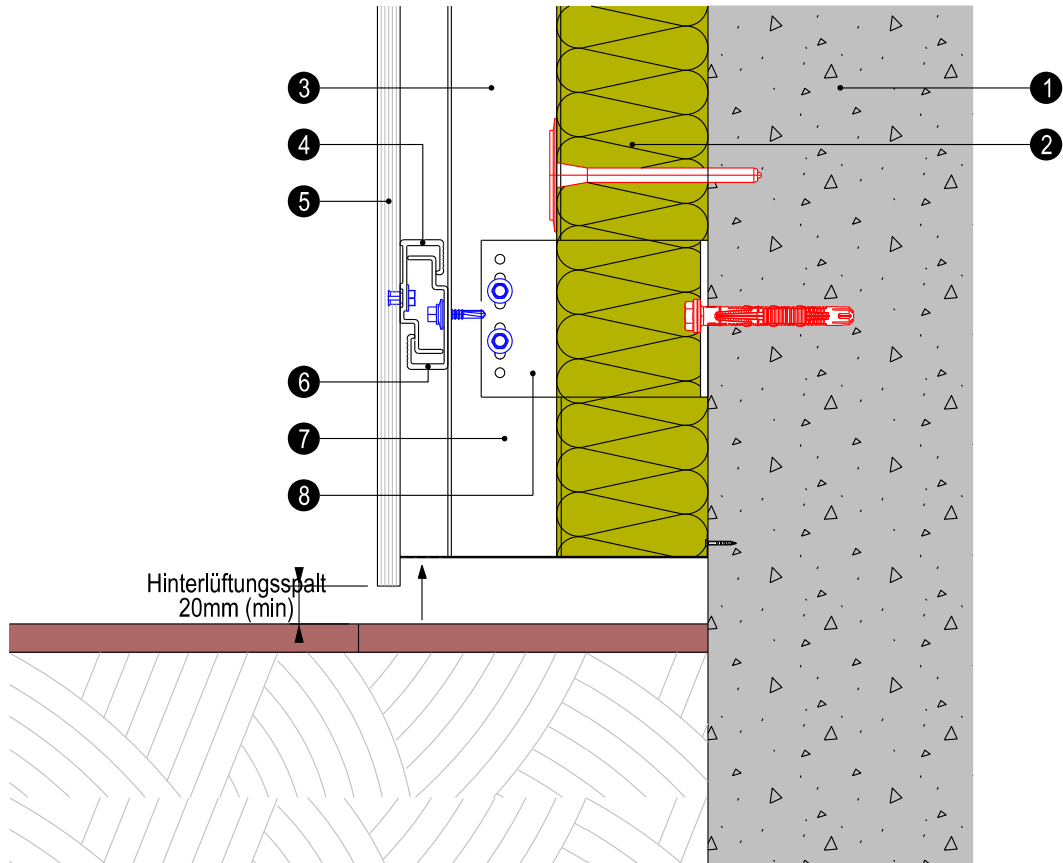
© Copyright E.I. du Pont de Nemours oder eine ihrer Konzerngesellschaften 2017 Rev. Date 04 / 2017 Rev. 1

K29076-EMEA

Außenecke mit Einfälzung

DuPont™ Corian® Solid Surface

Die in dieser Veröffentlichung enthaltenen Informationen werden von E. I. du Pont de Nemours and Company kostenlos zur Verfügung gestellt. Sie basieren auf technischen Daten, die DuPont als zuverlässig betrachtet, und sie sind zum Gebrauch von Personen bestimmt, die auf diesem technischen Gebiet Erfahrung haben und nach eigenem Ermessen die Verantwortung übernehmen. Der Verkäufer übernimmt keine Verantwortung für Ergebnisse oder Schäden, die auf Grund teilweiser oder voller Anwendung dieses technischen Merkblattes durch einen Käufer von Corian® entstanden sind. Der DuPont Oval Logo und DuPont™ Corian® sind markenrechtlich geschützt für E. I. du Pont de Nemours and Company oder ihre Konzerngesellschaften. Die Verwendung von Logos, Warenzeichen und gesetzlich geschützte Warenzeichen von E. I. du Pont de Nemours and Company muss von E. I. du Pont de Nemours and Company oder Ihre Konzerngesellschaften autorisiert werden.



- ① Betonwand
- ② Wärmedämmung (kaschiert oder mit zweiter wasserführender Ebene z.B. DuPont™ Tyvek®)
- ③ Hinterlüftungsebene
- ④ Horizontalprofil
- ⑤ Corian® Fassadenplatte
- ⑥ Agraffe frei beweglich ggf. einstellbar
- ⑦ Vertikalprofil
- ⑧ Wandhalter

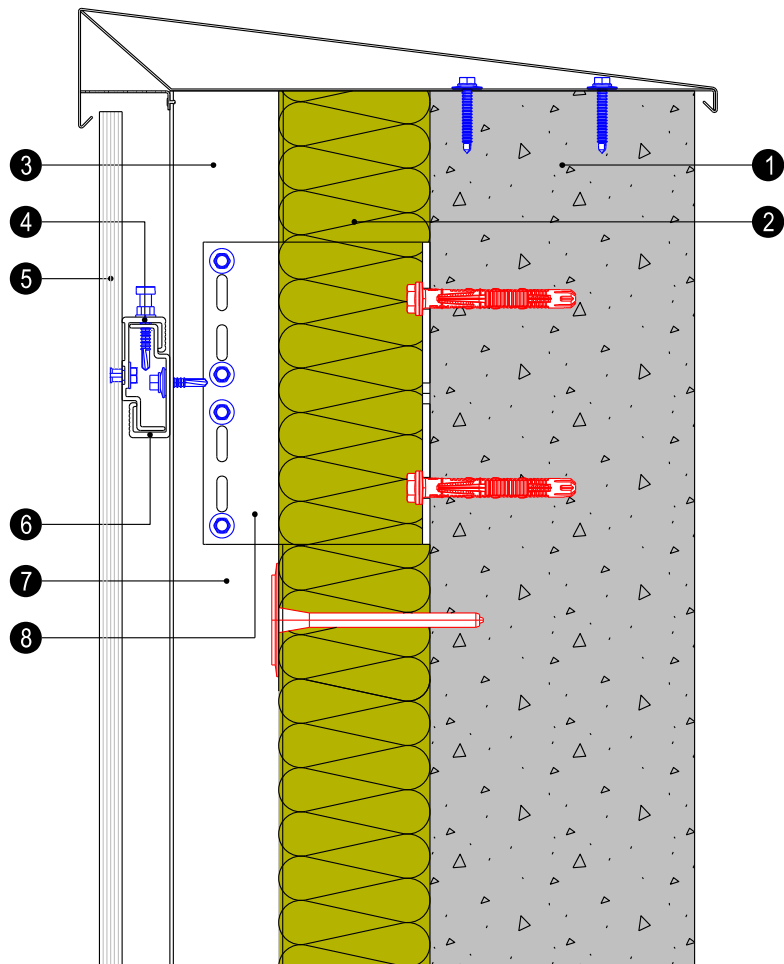
© Copyright E.I. du Pont de Nemours oder eine ihrer Konzerngesellschaften 2017 Rev. Date 04 / 2017 Rev. 1

K29077-EMEA

Sockelabschluss

DuPont™ Corian® Solid Surface

Die in dieser Veröffentlichung enthaltenen Informationen werden von E. I. du Pont de Nemours and Company kostenlos zur Verfügung gestellt. Sie basieren auf technischen Daten, die DuPont als zuverlässig betrachtet, und sie sind zum Gebrauch von Personen bestimmt, die auf diesem technischen Gebiet Erfahrung haben und nach eigenem Ermessen die Verantwortung übernehmen. Der Verkäufer übernimmt keine Verantwortung für Ergebnisse oder Schäden, die auf Grund teilweiser oder voller Anwendung dieses technischen Merkblattes durch einen Käufer von Corian® entstanden sind. Der DuPont Oval Logo und DuPont™ Corian® sind markenrechtlich geschützt für E. I. du Pont de Nemours and Company oder ihre Konzerngesellschaften. Die Verwendung von Logos, Warenzeichen und gesetzlich geschützte Warenzeichen von E. I. du Pont de Nemours and Company muss von E. I. du Pont de Nemours and Company oder Ihre Konzerngesellschaften autorisiert werden.



- ① Betonwand
- ② Wärmedämmung (kaschiered oder mit zweiter wasserführender Ebene z.B. DuPont™ Tyvek®)
- ③ Hinterlüftungsebene
- ④ Horizontalprofil
- ⑤ Corian® Fassadenplatte
- ⑥ Agraffe frei beweglich ggf. einstellbar
- ⑦ Vertikalprofil
- ⑧ Wandhalter

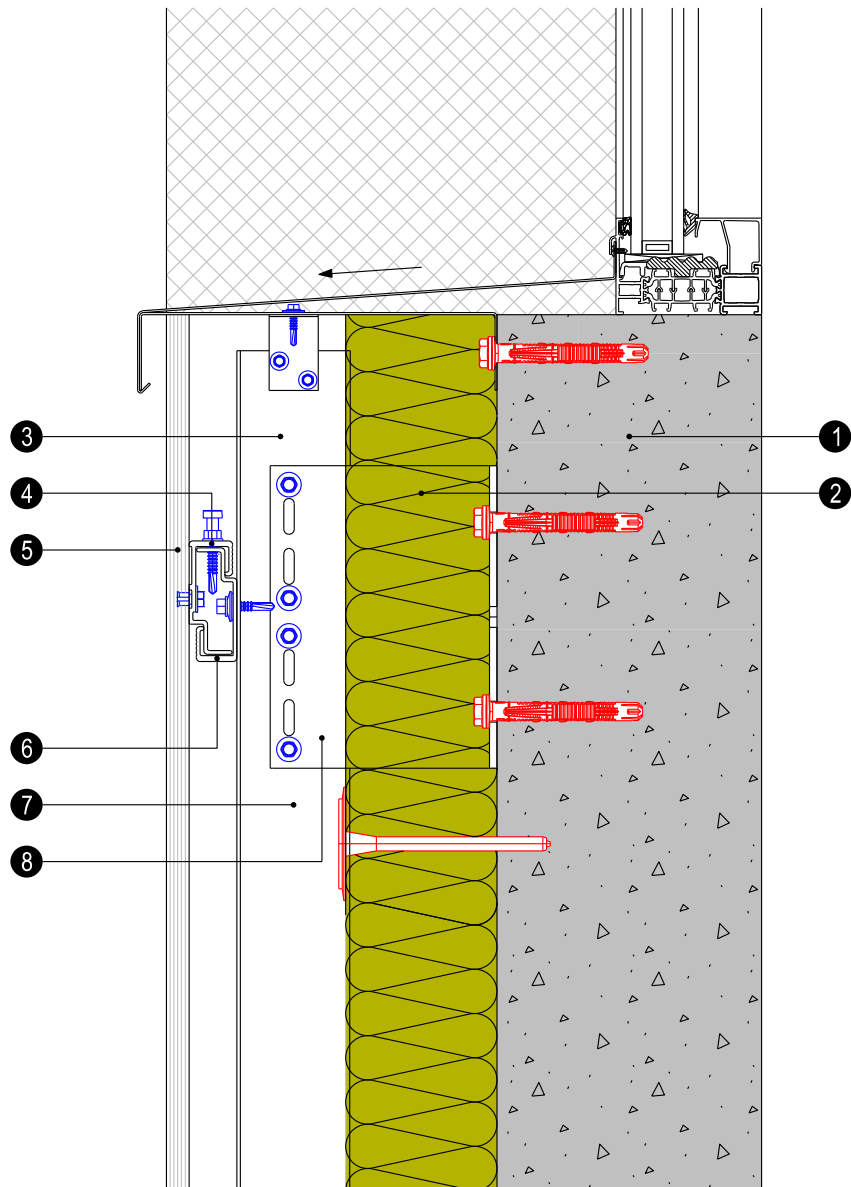
© Copyright E.I. du Pont de Nemours oder eine ihrer Konzerngesellschaften 2017 Rev. Date 04 / 2017 Rev. 1

K29078-EMEA

Attikaabdeckung mit Blech

DuPont™ Corian® Solid Surface

Die in dieser Veröffentlichung enthaltenen Informationen werden von E. I. du Pont de Nemours and Company kostenlos zur Verfügung gestellt. Sie basieren auf technischen Daten, die DuPont als zuverlässig betrachtet, und sie sind zum Gebrauch von Personen bestimmt, die auf diesem technischen Gebiet Erfahrung haben und nach eigenem Ermessen die Verantwortung übernehmen. Der Verkäufer übernimmt keine Verantwortung für Ergebnisse oder Schäden, die auf Grund teilweiser oder voller Anwendung dieses technischen Merkblattes durch einen Käufer von Corian® entstanden sind. Der DuPont Oval Logo und DuPont™ Corian® sind markenrechtlich geschützt für E. I. du Pont de Nemours and Company oder ihre Konzerngesellschaften. Die Verwendung von Logos, Warenzeichen und gesetzlich geschützte Warenzeichen von E. I. du Pont de Nemours and Company muss von E. I. du Pont de Nemours and Company oder Ihre Konzerngesellschaften autorisiert werden.



- ① Betonwand
- ② Wärmedämmung (kaschiert oder mit zweiter wasserführender Ebene z.B. DuPont™ Tyvek®)
- ③ Hinterlüftungsebene
- ④ Horizontalprofil
- ⑤ Corian® Fassadenplatte
- ⑥ Agraffe frei beweglich ggf. einstellbar
- ⑦ Vertikalprofil
- ⑧ Wandhalter

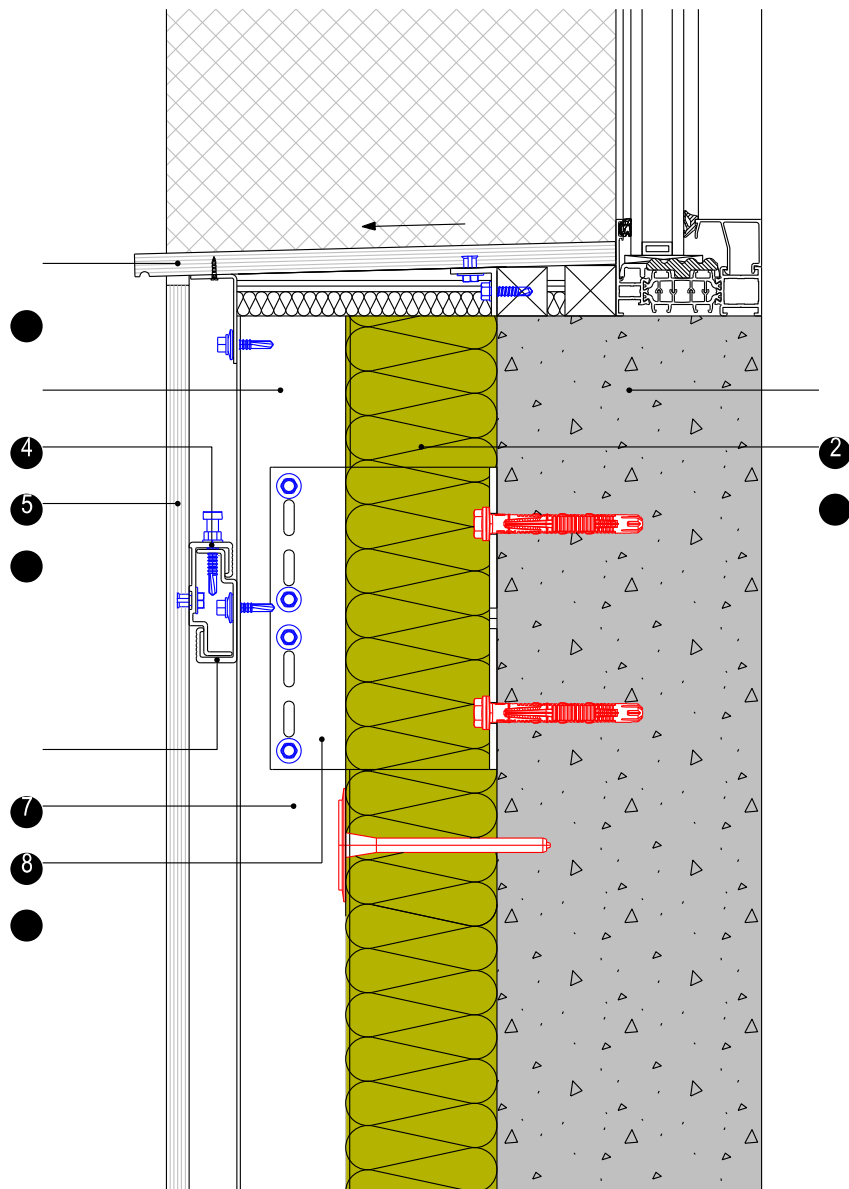
© Copyright E.I. du Pont de Nemours oder eine ihrer Konzerngesellschaften 2017 Rev. Date 04 / 2017 Rev. 1

K29079-EMEA

Fensterbank aus Corian®

DuPont™ Corian® Solid Surface

Die in dieser Veröffentlichung enthaltenen Informationen werden von E. I. du Pont de Nemours and Company kostenlos zur Verfügung gestellt. Sie basieren auf technischen Daten, die DuPont als zuverlässig betrachtet, und sie sind zum Gebrauch von Personen bestimmt, die auf diesem technischen Gebiet Erfahrung haben und nach eigenem Ermessen die Verantwortung übernehmen. Der Verkäufer übernimmt keine Verantwortung für Ergebnisse oder Schäden, die auf Grund teilweiser oder voller Anwendung dieses technischen Merkblattes durch einen Käufer von Corian® entstanden sind. Der DuPont Oval Logo und DuPont™ Corian® sind markenrechtlich geschützt für E. I. du Pont de Nemours and Company oder ihre Konzerngesellschaften. Die Verwendung von Logos, Warenzeichen und gesetzlich geschützte Warenzeichen von E. I. du Pont de Nemours and Company muss von E. I. du Pont de Nemours and Company oder Ihre Konzerngesellschaften autorisiert werden.



- ① Betonwand
- ② Wärmedämmung (kaschiert oder mit zweiter wasserführender Ebene z.B. DuPont™ Tyvek®)
- ③ Hinterlüftungsebene
- ④ Horizontalprofil
- ⑤ Corian® Fassadenplatte
- ⑥ Agraffe frei beweglich ggf. einstellbar
- ⑦ Vertikalprofil
- ⑧ Wandhalter

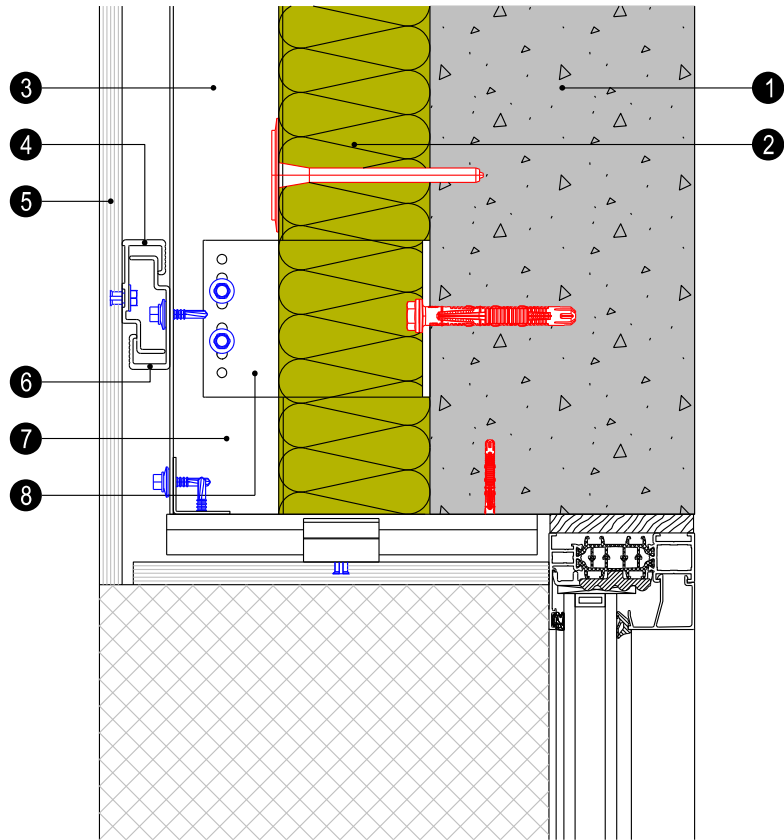
© Copyright E.I. du Pont de Nemours oder eine ihrer Konzerngesellschaften 2017 Rev. Date 04 / 2017 Rev. 1

K29080-EMEA

Fensterbank aus Corian®

DuPont™ Corian® Solid Surface

Die in dieser Veröffentlichung enthaltenen Informationen werden von E. I. du Pont de Nemours and Company kostenlos zur Verfügung gestellt. Sie basieren auf technischen Daten, die DuPont als zuverlässig betrachtet, und sie sind zum Gebrauch von Personen bestimmt, die auf diesem technischen Gebiet Erfahrung haben und nach eigenem Ermessen die Verantwortung übernehmen. Der Verkäufer übernimmt keine Verantwortung für Ergebnisse oder Schäden, die auf Grund teilweiser oder voller Anwendung dieses technischen Merkblattes durch einen Käufer von Corian® entstanden sind. Der DuPont Oval Logo und DuPont™ Corian® sind markenrechtlich geschützt für E. I. du Pont de Nemours and Company oder ihre Konzerngesellschaften. Die Verwendung von Logos, Warenzeichen und gesetzlich geschützte Warenzeichen von E. I. du Pont de Nemours and Company muss von E. I. du Pont de Nemours and Company oder Ihre Konzerngesellschaften autorisiert werden.



- ① Betonwand
- ② Wärmedämmung (kaschiered oder mit zweiter wasserführender Ebene z.B. DuPont™ Tyvek®)
- ③ Hinterlüftungsebene
- ④ Horizontalprofil
- ⑤ Corian® Fassadenplatte
- ⑥ Agraffe frei beweglich ggf. einstellbar
- ⑦ Vertikalprofil
- ⑧ Wandhalter

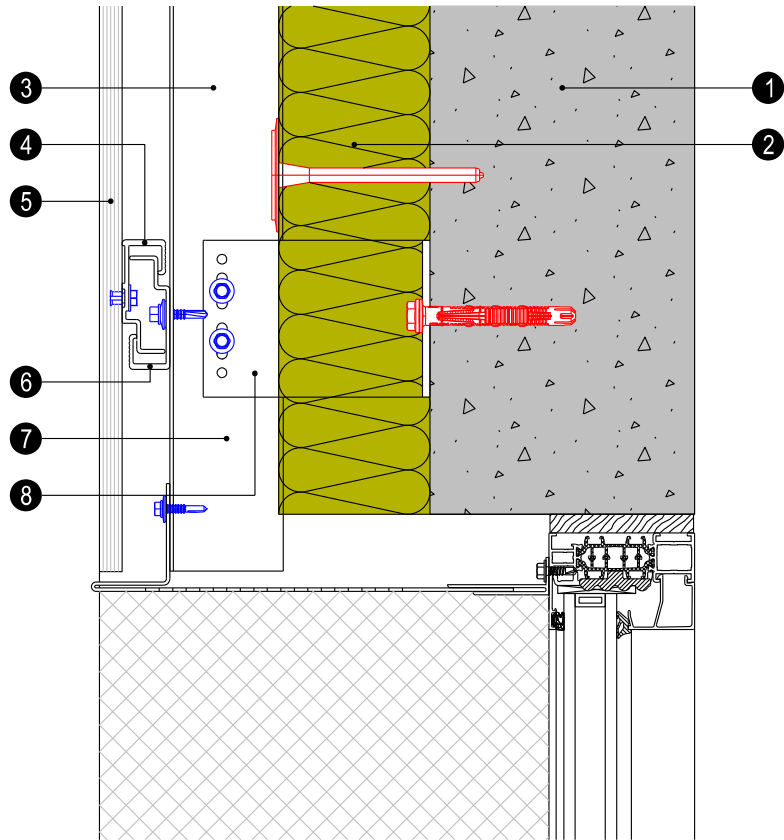
© Copyright E.I. du Pont de Nemours oder eine ihrer Konzerngesellschaften 2017 Rev. Date 04 / 2017 Rev. 1

K29081-EMEA

Fenstersturz mit Corian®

DuPont™ Corian® Solid Surface

Die in dieser Veröffentlichung enthaltenen Informationen werden von E. I. du Pont de Nemours and Company kostenlos zur Verfügung gestellt. Sie basieren auf technischen Daten, die DuPont als zuverlässig betrachtet, und sie sind zum Gebrauch von Personen bestimmt, die auf diesem technischen Gebiet Erfahrung haben und nach eigenem Ermessen die Verantwortung übernehmen. Der Verkäufer übernimmt keine Verantwortung für Ergebnisse oder Schäden, die auf Grund teilweiser oder voller Anwendung dieses technischen Merkblattes durch einen Käufer von Corian® entstanden sind. Der DuPont Oval Logo und DuPont™ Corian® sind markenrechtlich geschützt für E. I. du Pont de Nemours and Company oder ihre Konzerngesellschaften. Die Verwendung von Logos, Warenzeichen und gesetzlich geschützte Warenzeichen von E. I. du Pont de Nemours and Company muss von E. I. du Pont de Nemours and Company oder Ihre Konzerngesellschaften autorisiert werden.



- ① Betonwand
- ② Wärmedämmung (kaschiered oder mit zweiter wasserführender Ebene z.B. DuPont™ Tyvek®)
- ③ Hinterlüftungsebene
- ④ Horizontalprofil
- ⑤ Corian® Fassadenplatte
- ⑥ Agraffe frei beweglich ggf. einstellbar
- ⑦ Vertikalprofil
- ⑧ Wandhalter

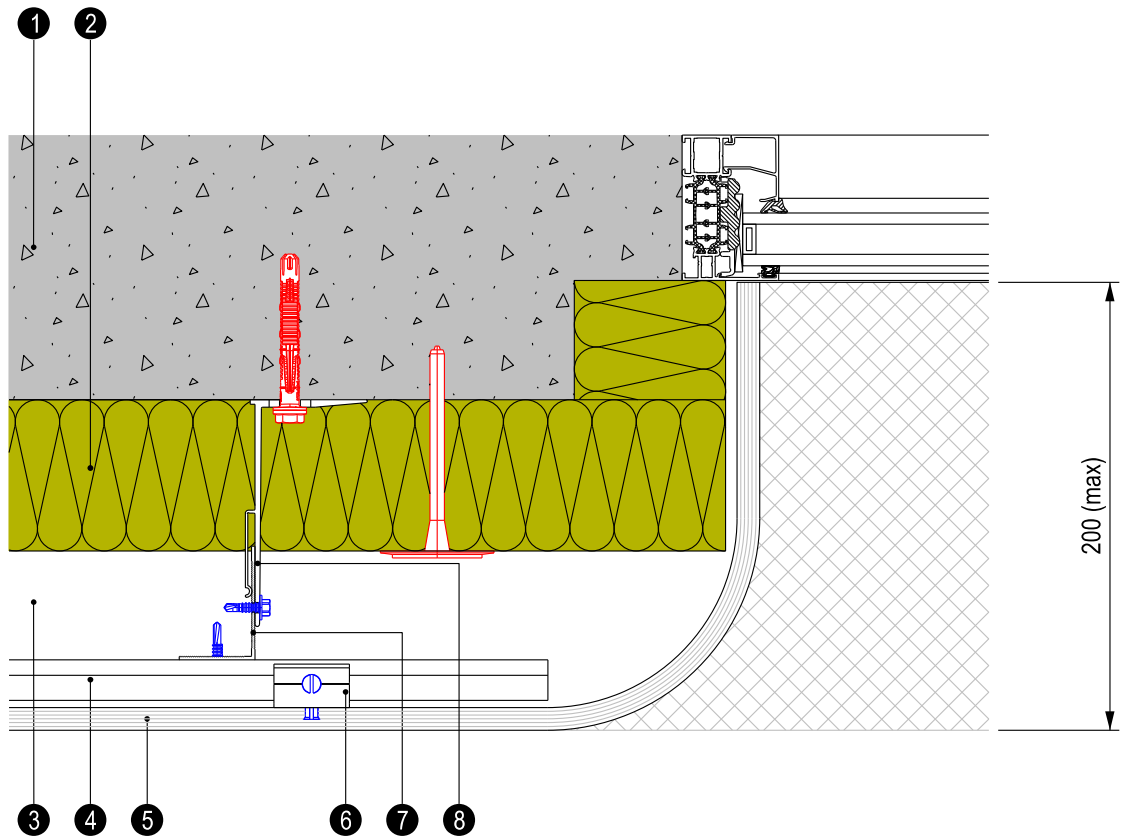
© Copyright E.I. du Pont de Nemours oder eine ihrer Konzerngesellschaften 2017 Rev. Date 04 / 2017 Rev. 1

K29082-EMEA

Fenstersturz mit perforiertem Aluminium-Blech

DuPont™ Corian® Solid Surface

Die in dieser Veröffentlichung enthaltenen Informationen werden von E. I. du Pont de Nemours and Company kostenlos zur Verfügung gestellt. Sie basieren auf technischen Daten, die DuPont als zuverlässig betrachtet, und sie sind zum Gebrauch von Personen bestimmt, die auf diesem technischen Gebiet Erfahrung haben und nach eigenem Ermessen die Verantwortung übernehmen. Der Verkäufer übernimmt keine Verantwortung für Ergebnisse oder Schäden, die auf Grund teilweiser oder voller Anwendung dieses technischen Merkblattes durch einen Käufer von Corian® entstanden sind. Der DuPont Oval Logo und DuPont™ Corian® sind markenrechtlich geschützt für E. I. du Pont de Nemours and Company oder ihre Konzerngesellschaften. Die Verwendung von Logos, Warenzeichen und gesetzlich geschützte Warenzeichen von E. I. du Pont de Nemours and Company muss von E. I. du Pont de Nemours and Company oder Ihre Konzerngesellschaften autorisiert werden.



- ❶ Betonwand
- ❷ Wärmedämmung (kaschiert oder mit zweiter wasserführender Ebene z.B. DuPont™ Tyvek®)
- ❸ Hinterlüftungsebene
- ❹ Horizontalprofil
- ❺ Corian® Fassadenplatte
- ❻ Agraffe frei beweglich ggf. einstellbar
- ❼ Vertikalprofil
- ❽ Wandhalter

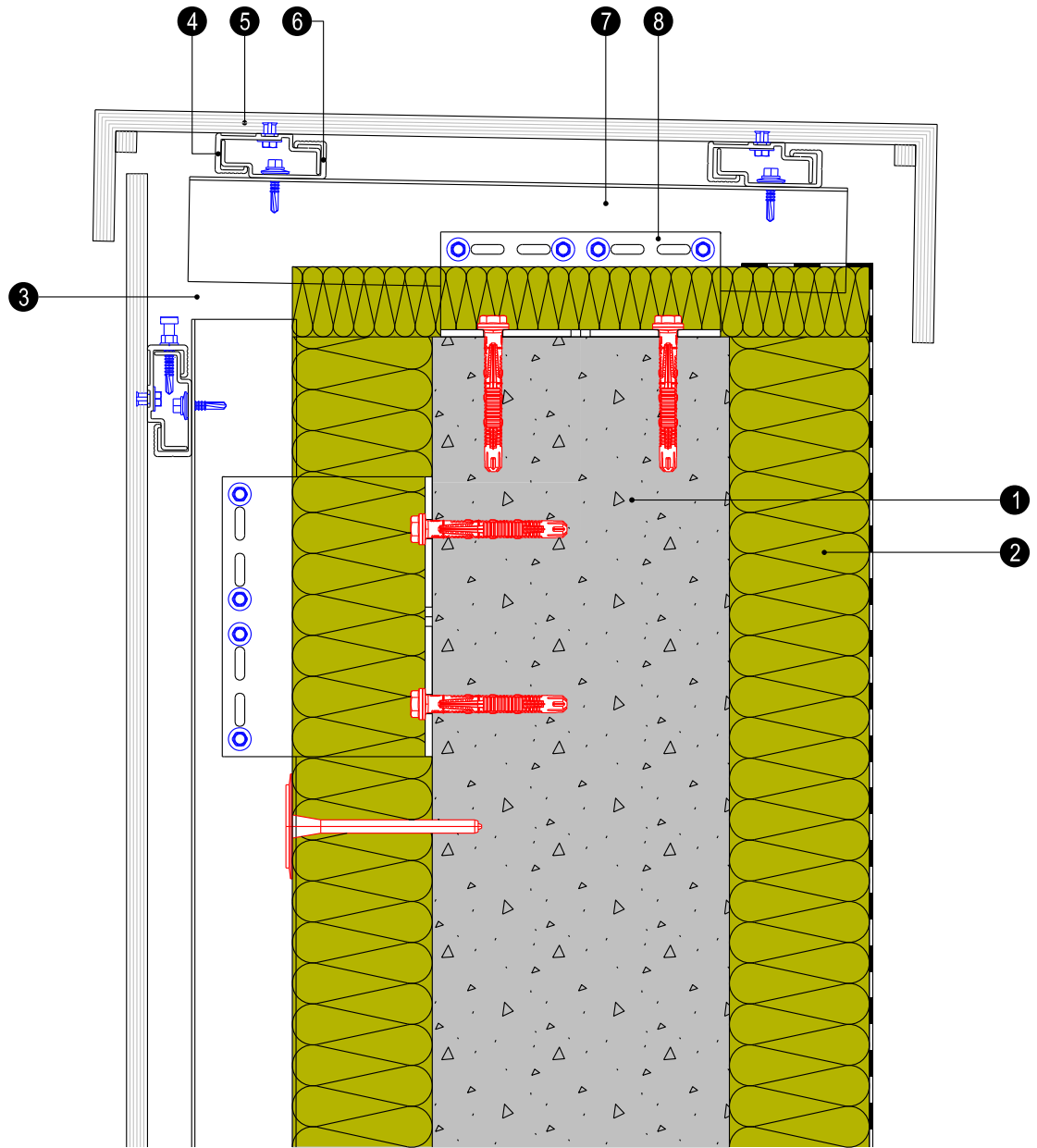
© Copyright E.I. du Pont de Nemours oder eine ihrer Konzerngesellschaften 2017 Rev. Date 04 / 2017 Rev. 1

K29083-EMEA

Fensterlaibung gerundet

DuPont™ Corian® Solid Surface

Die in dieser Veröffentlichung enthaltenen Informationen werden von E. I. du Pont de Nemours and Company kostenlos zur Verfügung gestellt. Sie basieren auf technischen Daten, die DuPont als zuverlässig betrachtet, und sie sind zum Gebrauch von Personen bestimmt, die auf diesem technischen Gebiet Erfahrung haben und nach eigenem Ermessen die Verantwortung übernehmen. Der Verkäufer übernimmt keine Verantwortung für Ergebnisse oder Schäden, die auf Grund teilweiser oder voller Anwendung dieses technischen Merkblattes durch einen Käufer von Corian® entstanden sind. Der DuPont Oval Logo und DuPont™ Corian® sind markenrechtlich geschützt für E. I. du Pont de Nemours and Company oder ihre Konzerngesellschaften. Die Verwendung von Logos, Warenzeichen und gesetzlich geschützte Warenzeichen von E. I. du Pont de Nemours and Company muss von E. I. du Pont de Nemours and Company oder Ihre Konzerngesellschaften autorisiert werden.



- ① Betonwand
- ② Wärmedämmung (kaschiert oder mit zweiter wasserführender Ebene z.B. DuPont™ Tyvek®)
- ③ Hinterlüftungsebene
- ④ Horizontalprofil
- ⑤ Corian® Fassadenplatte
- ⑥ Agraffe frei beweglich ggf. einstellbar
- ⑦ L- Profil
- ⑧ Wandhalter

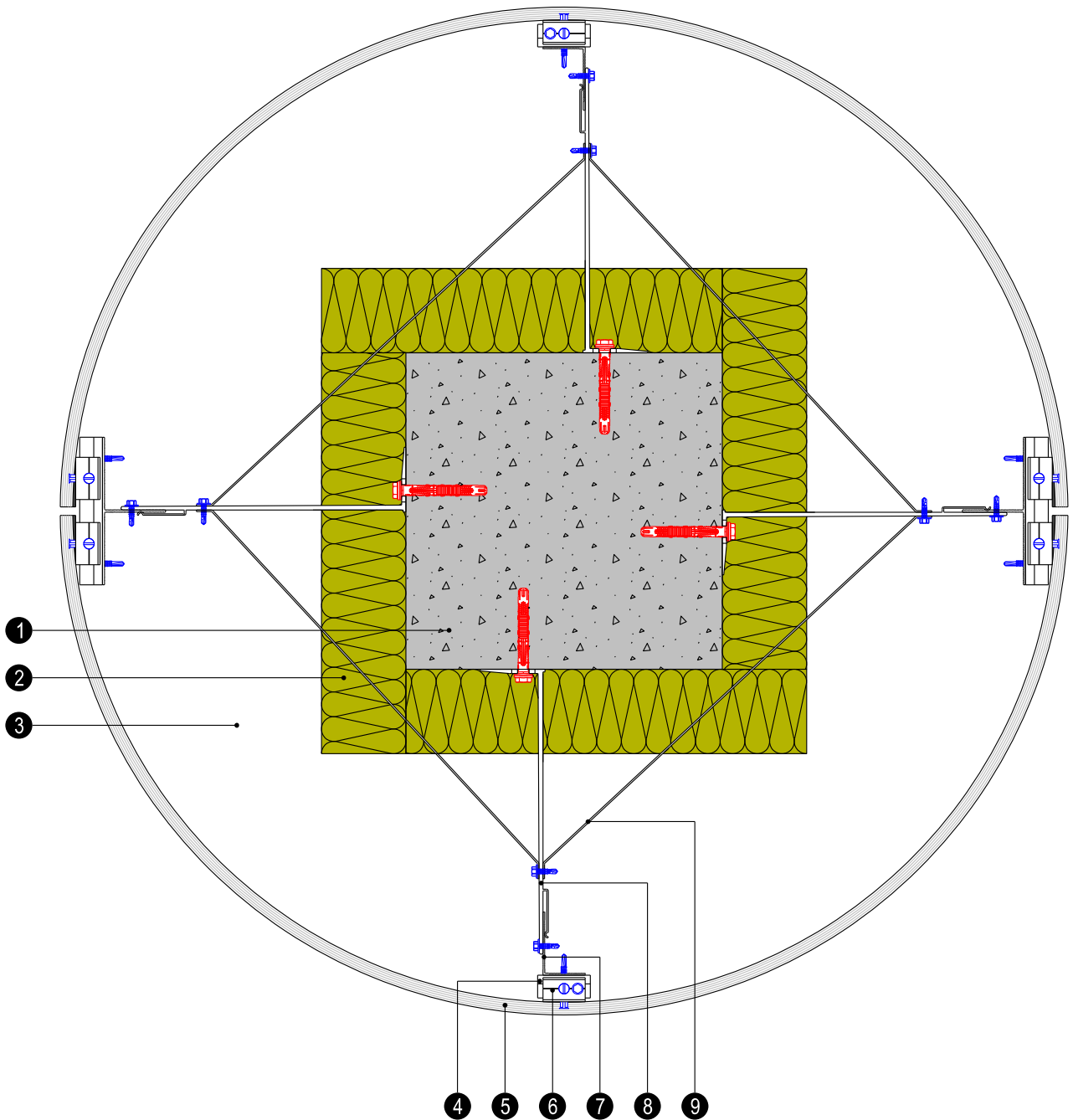
© Copyright E.I. du Pont de Nemours oder eine ihrer Konzerngesellschaften 2017 Rev. Date 04 / 2017 Rev. 1

K29084-EMEA

Attikaabdeckung mit Corian®

DuPont™ Corian® Solid Surface

Die in dieser Veröffentlichung enthaltenen Informationen werden von E. I. du Pont de Nemours and Company kostenlos zur Verfügung gestellt. Sie basieren auf technischen Daten, die DuPont als zuverlässig betrachtet, und sie sind zum Gebrauch von Personen bestimmt, die auf diesem technischen Gebiet Erfahrung haben und nach eigenem Ermessen die Verantwortung übernehmen. Der Verkäufer übernimmt keine Verantwortung für Ergebnisse oder Schäden, die auf Grund teilweiser oder voller Anwendung dieses technischen Merkblattes durch einen Käufer von Corian® entstanden sind. Der DuPont Oval Logo und DuPont™ Corian® sind markenrechtlich geschützt für E. I. du Pont de Nemours and Company oder ihre Konzerngesellschaften. Die Verwendung von Logos, Warenzeichen und gesetzlich geschützte Warenzeichen von E. I. du Pont de Nemours and Company muss von E. I. du Pont de Nemours and Company oder Ihre Konzerngesellschaften autorisiert werden.



- 1 Betonsäule
- 2 Wärmedämmung (kaschiert oder mit zweiter wasserführender Ebene z.B. Dupont™ Tyvek®)
- 3 Hinterlüftungsebene
- 4 Horizontalprofil
- 5 Corian® Fassadenplatte
- 6 Agraffe frei beweglich ggf. einstellbar
- 7 Vertikalprofil
- 8 Wandhalter
- 9 Reinforcement Profile

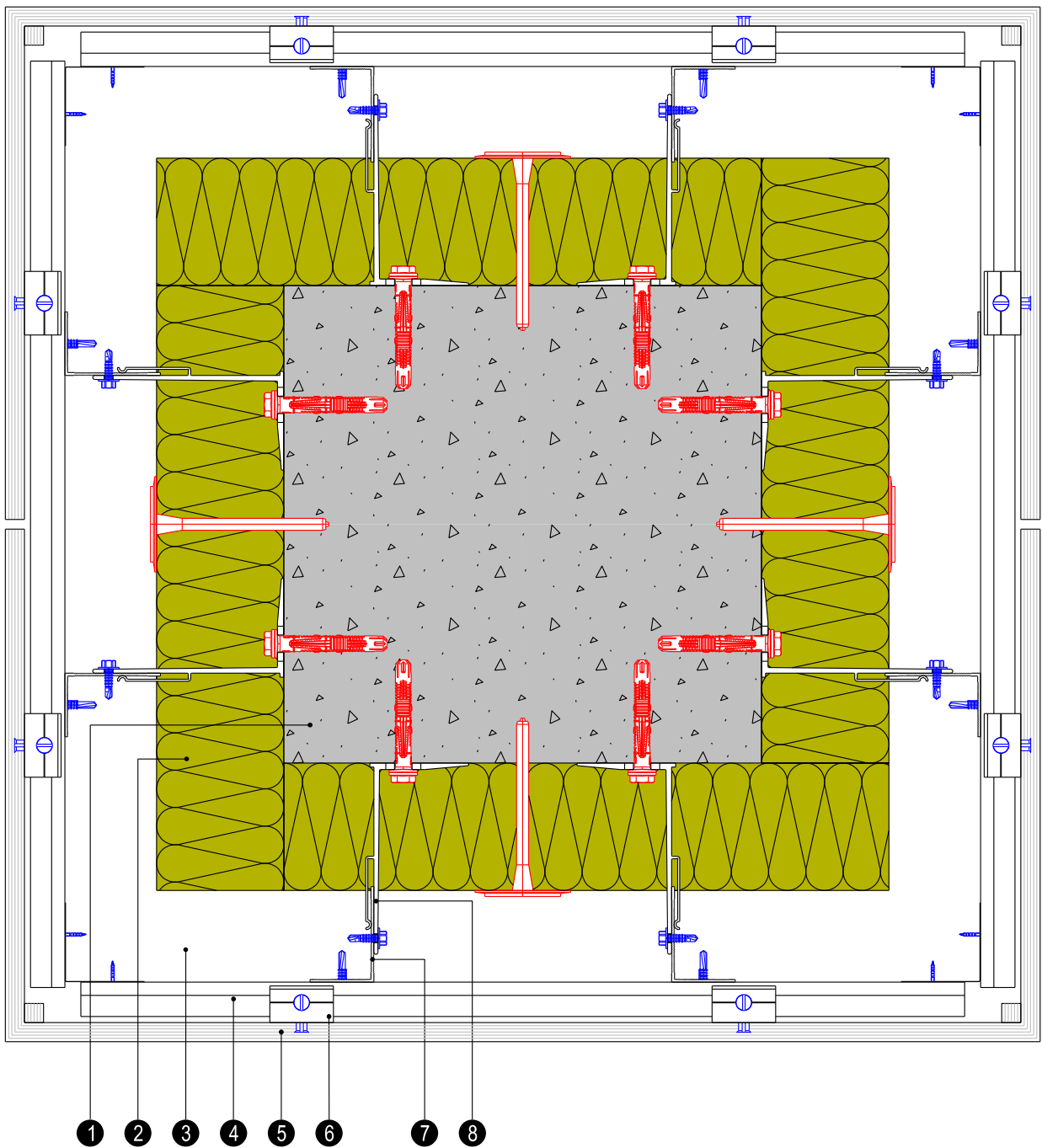
© Copyright E.I. du Pont de Nemours oder eine ihrer Konzerngesellschaften 2017 Rev. Date 04 / 2017 Rev. 1

K29085-EMEA

Säulenverkleidung rund

DuPont™ Corian® Solid Surface

Die in dieser Veröffentlichung enthaltenen Informationen werden von E. I. du Pont de Nemours and Company kostenlos zur Verfügung gestellt. Sie basieren auf technischen Daten, die DuPont als zuverlässig betrachtet, und sie sind zum Gebrauch von Personen bestimmt, die auf diesem technischen Gebiet Erfahrung haben und nach eigenem Ermessen die Verantwortung übernehmen. Der Verkäufer übernimmt keine Verantwortung für Ergebnisse oder Schäden, die auf Grund teilweiser oder voller Anwendung dieses technischen Merkblattes durch einen Käufer von Corian® entstanden sind. Der DuPont Oval Logo und DuPont™ Corian® sind markenrechtlich geschützt für E. I. du Pont de Nemours and Company oder ihre Konzerngesellschaften. Die Verwendung von Logos, Warenzeichen und gesetzlich geschützte Warenzeichen von E. I. du Pont de Nemours and Company muss von E. I. du Pont de Nemours and Company oder Ihre Konzerngesellschaften autorisiert werden.



- ❶ Betonsäule
- ❷ Wärmedämmung (kaschiert oder mit zweiter wasserführender Ebene z.B. DuPont™ Tyvek®)
- ❸ Hinterlüftungsebene
- ❹ Horizontalprofil
- ❺ Corian® Fassadenplatte
- ❻ Agraffe frei beweglich ggf. einstellbar
- ❼ Vertikalprofil
- ❽ Wandhalter

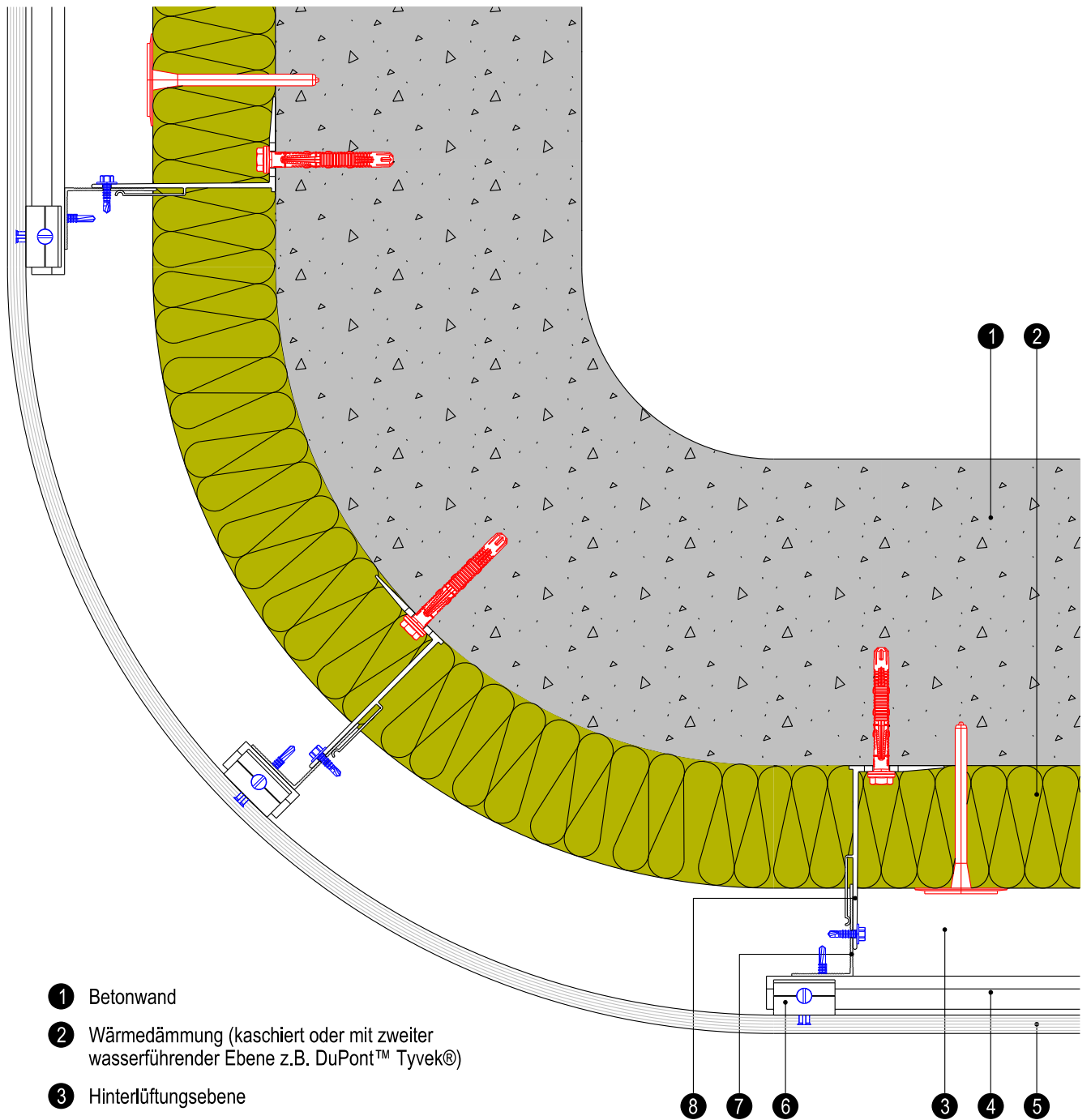
© Copyright E.I. du Pont de Nemours oder eine ihrer Konzerngesellschaften 2017 Rev. Date 04 / 2017 Rev. 1

K29086-EMEA

Säulenverkleidung eckig

DuPont™ Corian® Solid Surface

Die in dieser Veröffentlichung enthaltenen Informationen werden von E. I. du Pont de Nemours and Company kostenlos zur Verfügung gestellt. Sie basieren auf technischen Daten, die DuPont als zuverlässig betrachtet, und sie sind zum Gebrauch von Personen bestimmt, die auf diesem technischen Gebiet Erfahrung haben und nach eigenem Ermessen die Verantwortung übernehmen. Der Verkäufer übernimmt keine Verantwortung für Ergebnisse oder Schäden, die auf Grund teilweiser oder voller Anwendung dieses technischen Merkblattes durch einen Käufer von Corian® entstanden sind. Der DuPont Oval Logo und DuPont™ Corian® sind markenrechtlich geschützt für E. I. du Pont de Nemours and Company oder ihre Konzerngesellschaften. Die Verwendung von Logos, Warenzeichen und gesetzlich geschützte Warenzeichen von E. I. du Pont de Nemours and Company muss von E. I. du Pont de Nemours and Company oder Ihre Konzerngesellschaften autorisiert werden.



- 1 Betonwand
- 2 Wärmedämmung (kaschiert oder mit zweiter wasserführender Ebene z.B. DuPont™ Tyvek®)
- 3 Hinterlüftungsebene
- 4 Horizontalprofil
- 5 Corian® Fassadenplatte
- 6 Agraffe frei beweglich ggf. einstellbar
- 7 Vertikalprofil
- 8 Wandhalter

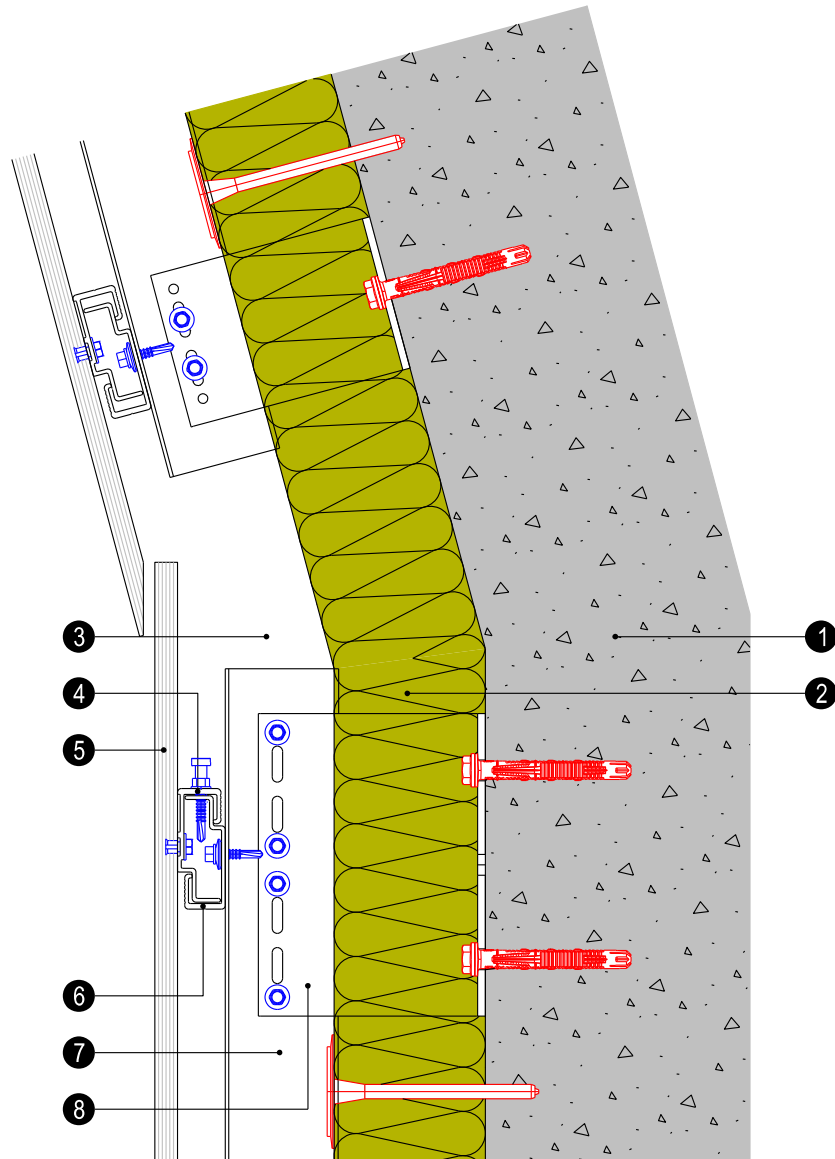
© Copyright E.I. du Pont de Nemours oder eine ihrer Konzerngesellschaften 2017 Rev. Date 04 / 2017 Rev. 1

K29087-EMEA

Außenecke - abgerundet mit großem Radius

DuPont™ Corian® Solid Surface

Die in dieser Veröffentlichung enthaltenen Informationen werden von E. I. du Pont de Nemours and Company kostenlos zur Verfügung gestellt. Sie basieren auf technischen Daten, die DuPont als zuverlässig betrachtet, und sie sind zum Gebrauch von Personen bestimmt, die auf diesem technischen Gebiet Erfahrung haben und nach eigenem Ermessen die Verantwortung übernehmen. Der Verkäufer übernimmt keine Verantwortung für Ergebnisse oder Schäden, die auf Grund teilweiser oder voller Anwendung dieses technischen Merkblattes durch einen Käufer von Corian® entstanden sind. Der DuPont Oval Logo und DuPont™ Corian® sind markenrechtlich geschützt für E. I. du Pont de Nemours and Company oder ihre Konzerngesellschaften. Die Verwendung von Logos, Warenzeichen und gesetzlich geschützte Warenzeichen von E. I. du Pont de Nemours and Company muss von E. I. du Pont de Nemours and Company oder Ihre Konzerngesellschaften autorisiert werden.



- 1 Betonwand
- 2 Wärmedämmung (kaschiert oder mit zweiter wasserführender Ebene z.B. DuPont™ Tyvek®)
- 3 Hinterlüftungsebene
- 4 Horizontalprofil
- 5 Corian® Fassadenplatte
- 6 Agraffe frei beweglich ggf. einstellbar
- 7 Vertikalprofil
- 8 Wandhalter

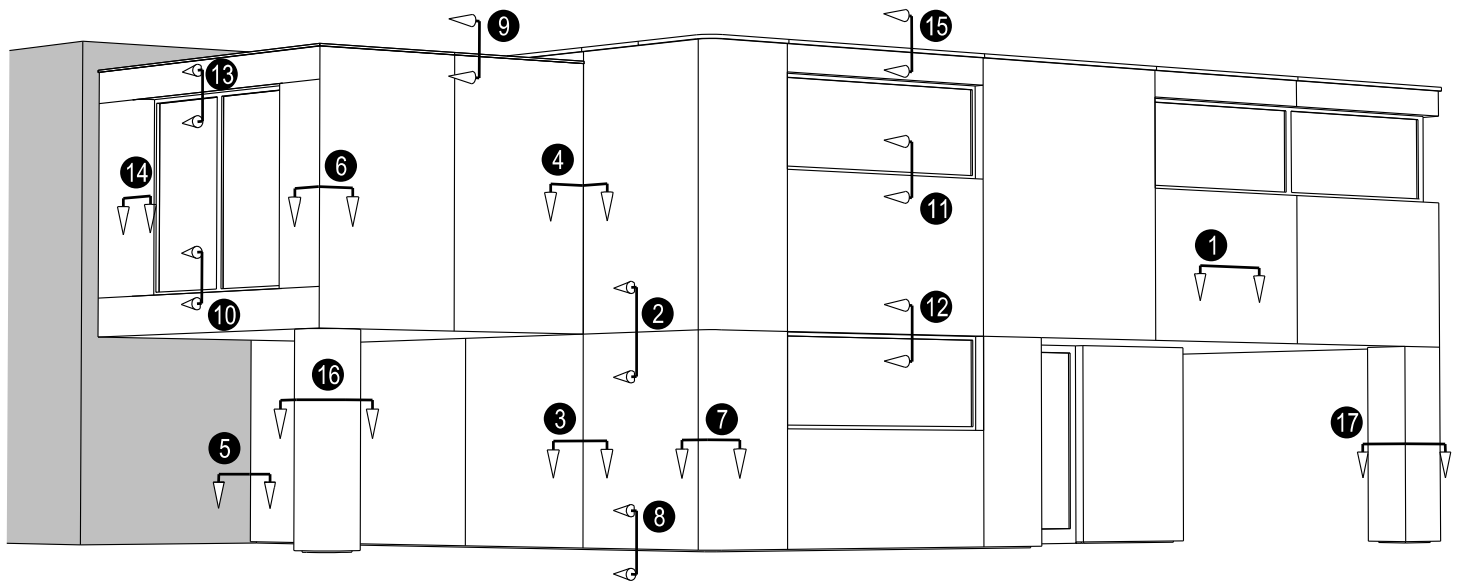
© Copyright E.I. du Pont de Nemours oder eine ihrer Konzerngesellschaften 2017 Rev. Date 04 / 2017 Rev. 1

K29088-EMEA

Geneigte Fassade

DuPont™ Corian® Solid Surface

Die in dieser Veröffentlichung enthaltenen Informationen werden von E. I. du Pont de Nemours and Company kostenlos zur Verfügung gestellt. Sie basieren auf technischen Daten, die DuPont als zuverlässig betrachtet, und sie sind zum Gebrauch von Personen bestimmt, die auf diesem technischen Gebiet Erfahrung haben und nach eigenem Ermessen die Verantwortung übernehmen. Der Verkäufer übernimmt keine Verantwortung für Ergebnisse oder Schäden, die auf Grund teilweiser oder voller Anwendung dieses technischen Merkblattes durch einen Käufer von Corian® entstanden sind. Der DuPont Oval Logo und DuPont™ Corian® sind markenrechtlich geschützt für E. I. du Pont de Nemours and Company oder ihre Konzerngesellschaften. Die Verwendung von Logos, Warenzeichen und gesetzlich geschützte Warenzeichen von E. I. du Pont de Nemours and Company muss von E. I. du Pont de Nemours and Company oder Ihre Konzerngesellschaften autorisiert werden.



Schnitt DRWnr Titel

- ① K29066 Corian® Fassadenplatte eben
- ② K29067 Horizontale Fuge
- ③ K29068 Vertikale Fuge
- ④ K29069 Innenecke
- ⑤ K29070 Wandabschluss
- ⑥ ① K29071 Durchgehende Außenecke mit offener Fuge
- ⑥ ② K29072 Außenecke mit offener Gehrungsfuge
- ⑥ ③ K29073 Außenecke mit offener Fuge
- ⑥ ④ K29074 Durchgehende Außenecke mit Stufenfalzfuge
- ⑥ ⑤ K29076 Außenecke mit Einfälzung

Schnitt DRWnr Titel

- ⑦ ① K29075 Außenecke - abgerundet mit offener Fuge
- ⑦ ② K29087 Außenecke - abgerundet mit großem Radius
- ⑧ K29077 Sockelabschluss
- ⑨ K29078 Attikaabdeckung mit Blech
- ⑩ K29079 Fensterbank aus Aluminium
- ⑪ K29080 Fensterbank aus Corian®
- ⑫ K29081 Fenstersturz mit Corian®
- ⑬ K29082 Fenstersturz mit perforiertem Aluminium-Blech
- ⑭ K29083 Fensterlaibung gerundet
- ⑮ K29084 Attikaabdeckung mit Corian®
- ⑯ K29085 Säulenverkleidung rund
- ⑰ K29086 Säulenverkleidung eckig

© Copyright E.I. du Pont de Nemours oder eine ihrer Konzerngesellschaften 2017 Rev. Date 04 / 2017 Rev. 1

K29089-EMEA

DETAILÜBERSICHT

DuPont™ Corian® Solid Surface

Die in dieser Veröffentlichung enthaltenen Informationen werden von E. I. du Pont de Nemours and Company kostenlos zur Verfügung gestellt. Sie basieren auf technischen Daten, die DuPont als zuverlässig betrachtet, und sie sind zum Gebrauch von Personen bestimmt, die auf diesem technischen Gebiet Erfahrung haben und nach eigenem Ermessen die Verantwortung übernehmen. Der Verkäufer übernimmt keine Verantwortung für Ergebnisse oder Schäden, die auf Grund teilweiser oder voller Anwendung dieses technischen Merkblattes durch einen Käufer von Corian® entstanden sind. Der DuPont Oval Logo und DuPont™ Corian® sind markenrechtlich geschützt für E. I. du Pont de Nemours and Company oder ihre Konzerngesellschaften. Die Verwendung von Logos, Warenzeichen und gesetzlich geschützte Warenzeichen von E. I. du Pont de Nemours and Company muss von E. I. du Pont de Nemours and Company oder Ihre Konzerngesellschaften autorisiert werden.